



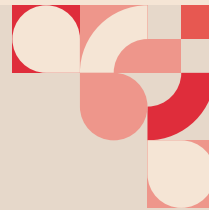
FARE<sup>®</sup>

#9 | giugno 2024

NET  
WORK

Professionisti e imprese

# PARTNER 24ORE NETWORK



Le migliori professionalità a supporto delle imprese.

## ECCO I **PARTNER PROFESSIONISTI TECNICI** CHE FANNO PARTE DEL NETWORK:

### ARCHITETTI

**AG-TS SRL | RECCO**  
Progettazione Sostenibile | Facility Management ed Energy Management

**AICOM SPA | FIRENZE**  
Progettazione Edile

**CARLO BELLINI ARCHITETTO | MILANO**  
Progettazione Edile

**CARLO GIAMPÀ ARCHITETTO | LAMEZIA TEMRE**  
Progettazione Edile

**DIGITAL SPATIAL PLANNING | EDOLO**  
Pianificazione Territoriale

**E45 SRL | MILANO**  
Progettazione Edile

**EPCR INARCO SRL | TORINO**  
Progettazione Edile

**FRANCESCO ASTI ARCHITETTO | PARMA**  
Progettazione Sostenibile

**INTEREDILGROUP ENGINEERING | ROMA**  
Servizi per Bonus Edilizi

**MARCO GHIEMMETTI ARCHITETTO | RONAGO**  
Progettazione Sostenibile

**MARCO PASTORINO ARCHITETTO | VERONA**  
Progettazione Sostenibile

**MDB ARCHITETTURA SRL | MILANO**  
Progettazione Edile

**PLAN SRL | MILANO**  
Progettazione Edile

**STUDIO AD2 STP SRL | MONZA**  
Progettazione Edile

**STUDIO ARCHITETTURA | OTRANTO**  
Progettazione Sostenibile

**STUDIO ASS. ARCH. G. INGAGLIO M. INGAGLIO | ROMA**  
Progettazione Edile

**STUDIO DI ARCHITETTURA RICCARDO CIMBRO | BOLLATE**  
Progettazione Edile

**TECNOGROUP & ASSOCIATI DEL GEOM. NUNZIO D'ARCAMO | PALERMO**  
Project Management e Direzione Lavori

**TECNOSTUDIO SRL | MESTRINO**  
Project Management e Direzione Lavori

**VITTORIO & ASSOCIATI | UDINE**  
Progettazione Sostenibile

### GEOMETRI

**ER STUDIO TECNICO GEOM. ROCCATELLO | ROVIGO**  
Audit e Due Diligence immobiliare

**FABIO SONZOGNO - GEOMETRA | ALESSANDRIA**  
Progettazione Edile

**GEOM. DOMENICO CONSERVA | MARTINA FRANCA**  
Audit e Due Diligence immobiliare

**STUDIO CANNAROZZI - STUDIO DI GEOMETRA | BITONTO**  
Attività Catastali

**STUDIO TECNICO BAGA | GAVARDO**  
Estimo

**STUDIO TECNICO GEOMETRA FOLINO | LAMEZIA TERME**  
Attività catastali

**STUDIO TECNICO MAROVELLI | BARGA**  
Project Management e Direzione Lavori

### INGEGNERI

**21INGEGNERIA SRL | TREVISO**  
Project Management e Direzione Lavori

**BIM-LAB.NET PROJECT SRL | MONTORO**  
Progettazione BIM | Rilievi e Rendering

**COFONE PASQUALE | CORIGLIANO-ROSSANO**  
Project Management e Direzione Lavori

**D'AGUANNO CONSULT & SERVICE SRLS | CASSINO**  
Progettazione Edile

**DAGILO&ASSOCIATI | MARCIANISE**  
Servizi per Bonus Edilizi

**DOTT.ING. LUCA ROLLINO | FUBINE**  
Progettazione Edile

**ENERGIA 4.0 SRL | CORRIDONIA**  
Progettazione Impiantistica

**FRANCESCA ZEDDA | CAGLIARI**  
Servizi per Bonus Edilizi

**GRUPPO NOVE SRL | COSENZA**  
Progettazione Edile

**ING. FRANCESCO PIERONI | JESI**  
Servizi per Bonus Edilizi

**ING. JEAN-FRANCOIS MICHAEL MILONE | CARNATE**  
Progettazione Impiantistica

**MERONI INGEGNERIA INTEGRATA | BARZANÒ**  
Progettazione Edile | Preparazione Gare d'Appalto

**RB INGEGNERIA SRL | SANTA MARIA CAPUA VETERE**  
Project Management e Direzione Lavori

**REBUS INGEGNERIA&ARCHITETTURA SRL | PALERMO**  
Progettazione Sostenibile

**SIS ENGINEERING STP SRL | GELA**  
Progettazione Sostenibile

**SMART INGEGNERE | CAGLIARI**  
Progettazione Edile

**STUDIO DI INGEGNERIA DOTT.ING CARLO CASANO | ORISTANO**  
Progettazione Edile

**STUDIO GIORGIO CERNIGLIA | PALERMO**  
Servizi per Bonus Edilizi | Progettazione Edile

**STUDIO ING GIOVANNI MAGNANI - ARCHITETTI E INGEGNERI | ARZACHENA**  
Servizi per Bonus Edilizi

**STUDIO ML - ARCHITECTURE ENGINEERING | LA MADDALENA**  
Project Management e Direzione Lavori

**STUDIO MOTTI & ASSOCIATI | AVERSA**  
Servizi per Bonus Edilizi

**STUDIO TECNICO ING. GIANFRANCO GRANATA | LUCO DEI MARSI**  
Progettazione Impiantistica

**YES! ENGINEERING SCRL | FOLIGNO**  
Bonus Edilizi

### PERITI INDUSTRIALI

**ITER CONSULTING | UMBERTIDE**

Progettazione Sostenibile | Project Management e Direzione Lavori

### BUSINESS PARTNER NAZIONALI

 Wealth planning	 Industria 4.0	 Consulenza nella gestione e amministrazione del personale, della contabilità e finanza	 Equity capital market   Servizi Fiduciari Digitali	 Finanza agevolata
 Pianificazione strategica e controllo di gestione	 Corporate finance	 Facility Management	 M&A   Corporate Finance   Organizzazione aziendale   Controllo di gestione	 M&A Advisory
 Certificazioni ambientali/ISO   Digital Solution e Technologies   Trasformazione digitale	 Consulenza gestione acquisti	 Consulenza strategica aziendale	 Consulenza strategica	 Proprietà intellettuale ed industriale - Litigation



L'elenco completo di chi ha aderito a Partner 24ORE Network è consultabile su [www.partner24ore.ilsole24ore.com/network](http://www.partner24ore.ilsole24ore.com/network)

# l'editoriale restare Rilevanti

La capacità di innovare rappresenta un fattore chiave per la sopravvivenza e il successo delle aziende. **Innovare i processi** non è più un'opzione, ma una necessità impellente per rimanere al passo con i tempi e cogliere le opportunità offerte dalle nuove tecnologie. Tuttavia, il percorso verso l'innovazione non è privo di ostacoli. Le aziende italiane, in particolare le PMI, si trovano ad affrontare diverse sfide, tra cui la **difficoltà nell'accedere ai fondi 5.0**. Una burocrazia complessa e la mancanza di garanzie rispetto al rischio di anticipare spese, anche ingenti, rappresentano barriere significative che impediscono a molti di beneficiare di queste risorse dedicate allo sviluppo e alla sperimentazione di nuove soluzioni. Una maggior pianificazione delle risorse allocate e il supporto di consulenti multidisciplinari è il primo passo verso un utilizzo maggiore della misura (come vediamo a pagina 7).

Eppure, nonostante le numerose difficoltà, il panorama italiano offre diverse opportunità. Le **tecnologie emergenti** stanno rivoluzionando molteplici settori, dal mondo del **trasporto merci e persone** (pagina 10) al **benessere organizzativo del lavoro**. L'intelligenza artificiale, la robotica e l'IoT (Internet of Things) aprono nuove frontiere per l'ottimizzazione

dei processi, l'automazione di compiti ripetitivi e la creazione di ambienti di lavoro più flessibili e stimolanti (pagina 13).

Per sfruttare appieno il potenziale di queste tecnologie è necessario però adottare **nuovi modelli di governance**, più agili, flessibili e adattabili ai cambiamenti repentini del mercato.

In questo scenario in continua evoluzione l'**Advanced Intelligence** rappresenta un ulteriore motore di innovazione come ci racconta Walter Ballardin a pagina 4.

Queste tecnologie hanno il potenziale per rivoluzionare interi settori e anche il mondo del **diritto** non ne è immune. L'**intelligenza artificiale** viene, infatti, sempre più utilizzata negli studi legali (vediamo come a pagina 9)

Non si tratta solo di una questione di tecnologia, ma anche di cultura e di persone. In questo senso va **ItalyX**, una nuova iniziativa volta a certificare le aziende che, nel loro complesso, dalla proprietà alla produzione, dai fornitori alla ricerca e sviluppo incarnano i valori di eccellenza e italianità. Da questo numero iniziamo a conoscere quelle aziende che, ottenuto il riconoscimento del Gruppo 24 ORE e Confindustria, continuano ad abbracciare il cambiamento e a distinguersi sui mercati globali, diffondendo l'italianità nel mondo.

La Redazione di Partner 24ORE

## sommario

**FARE  
NET  
WORK**

 **PARTNER  
24ORE**

**GRUPPO 24ORE**

**EDITORIALE**  
3 Restare Rilevanti

### PRIMO PIANO

- 4 L'Advanced Intelligence come nuovo paradigma per la trasformazione
- 7 Transizione 5.0 Le soluzioni dei professionisti per accelerare il piano
- 9 Modelli avanzati di Governance
- SCENARI E PROSPETTIVE**
- 9 L'AI entra nello studio legale
- 10 La rivoluzione tecnologica nel trasporto merci e persone

10 Dall'AI al Crisis Management. Torna il World Business Forum Milano

### VOCE ALLE IMPRESE

- 12 ItalyX: Le aziende si raccontano
  - Ribl. Al cuore della Button Valley italiana
  - Sabelli. Dall'Italia rurale al mercato globale

### GOVERNANCE E STRATEGIE

- 13 Potenziare le competenze trasversali con l'AI
- 14 Tecnologia e artigianalità nell'architettura contemporanea
- 15 Formazione e innovazione. L'esperienza di Psb

### FORMAZIONE

- 17 Gen AI. Come cambia il mondo del business

### COMMUNITY

- 20 Un'opportunità da cogliere per le imprese italiane
- 20 A tu per tu con gli Esperti
- 20 Appartenere e condividere
- 21 "Qualità" e Studi Professionali

### IL SOLE 24 ORE IN BREVE

- 21 L'Etica al centro

# L'Advanced Intelligence come nuovo paradigma per la trasformazione

Walter Ballardin

L'intelligenza artificiale sta rapidamente trasformando il panorama lavorativo globale: dalla ridefinizione dei processi aziendali al miglioramento dell'efficienza operativa, alla creazione di nuovi mercati e settori l'AI apre la strada a nuove opportunità per l'innovazione e la crescita. L'AI è qui per rimanere ed evolversi, è bene che impariamo a convivere e a trarne beneficio dall'utilizzo, adottando le migliori pratiche all'interno delle nostre imprese.

L'applicazione dell'Intelligenza Artificiale ha ormai infatti superato la fase sperimentale e si sta integrando stabilmente nelle operazioni quotidiane delle aziende. Secondo un report di McKinsey, entro il 2025, l'AI potrebbe generare fino a 13 trilioni di dollari di valore aggiunto globale, contribuendo a un aumento del PIL globale fino al 1.2% all'anno. Questa crescita è alimentata dall'aumento degli investimenti in tecnologie AI che stanno permettendo alle aziende di sviluppare soluzioni innovative per problemi complessi.

E se da un lato l'AI è ovunque, dall'altro non è così scontato riuscirne a sfruttare appieno il potenziale. È necessario innanzitutto promuovere una cultura aziendale che valorizzi l'innovazione e l'apprendimento continuo. Le persone devono essere preparate a vedere l'AI come un alle-

ato quotidiano e non come una minaccia, come un aiuto e non come un ostacolo. Questo richiede un cambiamento significativo nell'educazione e nella formazione. Le aziende devono investire in programmi di formazione continua che preparino i collaboratori a utilizzare questa tecnologia in modo efficace e responsabile.

Una delle affermazioni che più si sentono sull'AI è che si tratti di una tecnologia destinata a sostituire gli esseri umani nel mondo del lavoro. In realtà, l'AI è progettata per potenziare le capacità umane, non per sostituirle. Diciamo che con l'AI, il sapere è diventato più accessibile a tutti. La competenza tecnica si acquisisce più velocemente e più facilmente. Dobbiamo quindi dotarci di un mix differente di competenze: oltre alle competenze tecniche dobbiamo aggiungere quelle *soft*, più orientate al pensiero critico e alla creatività. Diviene pertanto necessario – come parte delle strategie aziendali – mettere a terra un approccio in grado di potenziare le capacità umane e le professionalità al fine di trarre il pieno beneficio da un'adozione dell'AI di nuova generazione.

In tale prospettiva diviene centrale il concetto di *human-in-the-loop*, dove esseri umani e macchine collaborano insieme e ottengono risultati che singolarmente non potrebbero ot-

tenere. Questo approccio garantisce che l'AI sia utilizzata in modo etico e responsabile, valorizzando le competenze e il pensiero creativo. Le stesse evoluzioni normative legate all'AI Act possono divenire funzionali per orientare lo sviluppo tecnologico e la crescita in maniera sostenibile.

Le persone si trovano ora a dover integrare l'AI all'interno del proprio bagaglio di competenze professionali. Va da sé che sia necessario preparare i collaboratori a cambiare prospettiva e ad avere un *mindset* innovativo. Ecco il ruolo chiave dei programmi di *reskilling* per aiutare i dipendenti a sviluppare queste nuove competenze. Questo non solo migliora le loro prospettive di carriera, ma contribuisce anche alla crescita complessiva dell'azienda. Utilizzare una combinazione di *e-learning*, *training on the job* e *mentorship* diviene un modello per garantire un'applicazione fattiva di quanto appreso. A ciò si aggiunga l'esigenza di creare tutte le condizioni di contaminazione di conoscenze all'interno dell'organizzazione, puntando alla nascita di team multidisciplinari, superando la logica di aggregazioni per sola specializzazione funzionale e garantendo un allineamento dei collaboratori alla visione trasformativa che l'AI rende possibile.

Nell'ambito dei percorsi di trasfor-



Walter Ballardin

Amministratore delegato A.I.Gen. (Advanced Intelligence Generation).

mazione basati sull'AI che le aziende si apprestano a compiere, vi sono in particolare alcuni elementi fondamentali - alla base di un approccio per la creazione di "Intelligenza Avanzata" - che vanno sempre tenuti presenti quali best practice di riferimento:

- Adozione di una vista sempre estesa e integrata dello scenario di mercato, utilizzando dati avanzati e diversificati. Il che significa guardare oltre i dati dei propri clienti per ottenere una visione più completa e innovativa, che offra nuovi spunti di indagine e verifica. Questo approccio permette di formulare domande diverse e trovare nuove risposte, ossia comprendere in maniera più ampia e alternativa le prospettive del mercato. Nuovi dati e nuovi punti di vista sono necessari per poter leggere e interpretare le numerose opportunità che si possono creare.

- Una costante attenzione all'integrazione tra tecnologia e intelligenza umana. L'AI deve essere vista come un acceleratore delle sinapsi umane, guidata dall'intelligenza e dalla sensibilità umana. È necessario avere accortezza di mettere sempre la persona al centro, non derogando mai al principio di governance sulla macchina.

- Focalizzazione su risultati misurabili per portare valore all'azienda e all'ecosistema. Questo significa che ogni iniziativa basata sull'AI deve produrre risultati concreti e tangibili. Misurare l'impatto delle iniziative è fondamentale per garantire che si stia generando valore reale. Questo approccio basato sui dati permette di adattare rapidamente le proprie strategie e ottimizzare continuamente le proprie azioni.

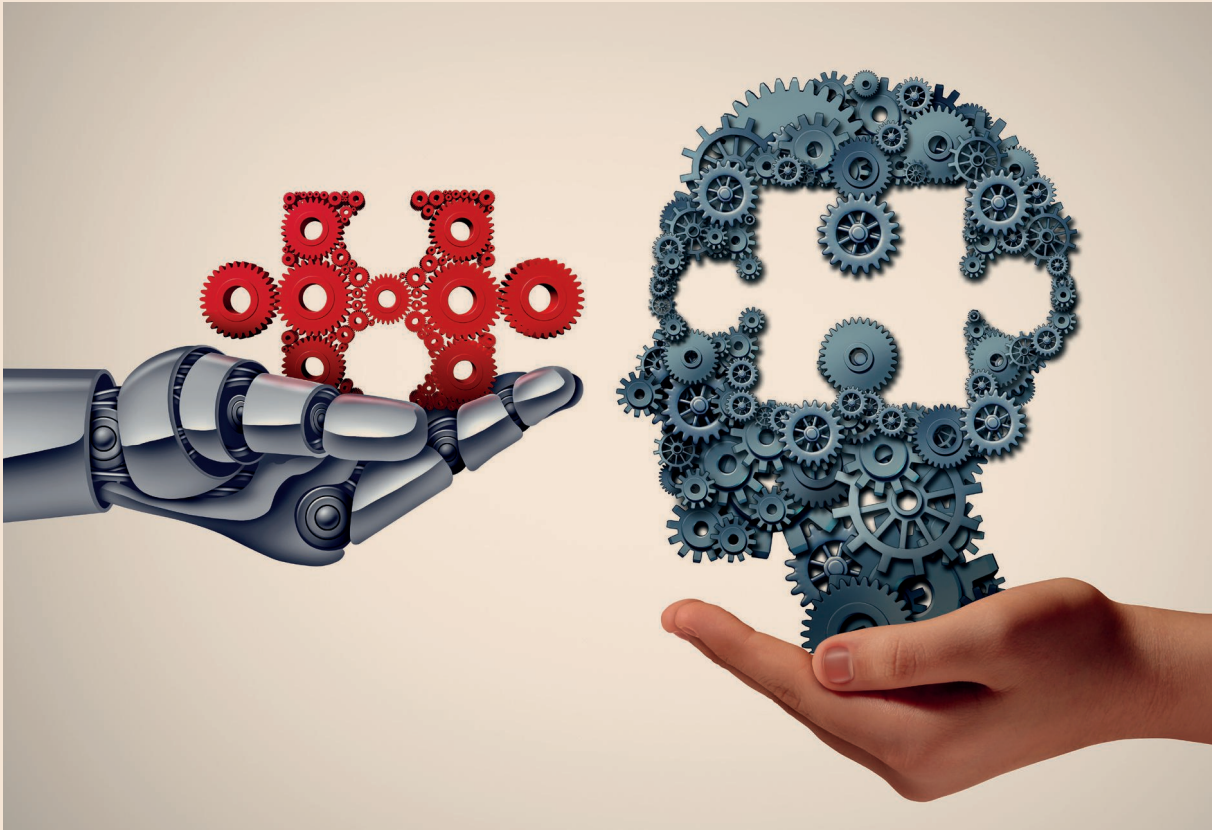
Il tutto si aggiunge al trasferimento di un metodo verso il mercato e le aziende, in cui occorre tenere in con-





siderazione alcuni aspetti chiave:

- Mantenimento di un equilibrio tra sperimentazione e integrazione nei processi chiave aziendali, bilanciando rischi e benefici. Bisogna tener presente che, ormai, l'AI è dappertutto e spesso la utilizziamo senza nemmeno rendercene conto. La sperimentazione continua da una parte e l'integrazione dell'AI dall'altra sono elementi essenziali per il successo. Identificare le aree in cui l'AI può aggiungere valore e promuovere un processo parallelo di risk assesment e sviluppo di pilot su dati reali, sono attività che vanno portate avanti con un presidio operativo continuo. Trattandosi di competenze ed attività spesso nuove, va identificata una squadra di riferimento ("Cabina di Regia") che coinvolga referenti interni e specialisti esterni.
- Valutare le alternative fra soluzioni *plug-and-play* (facili e disponibili) e soluzioni personalizzate (specifiche e differenzianti). Laddove siano necessarie risposte veloci o vi è già un'adeguata forte competenza e maturità nei processi analytics, una soluzione *plug-and-play* può risultare adeguata. Nei casi in cui l'impresa necessita di un accompagnamento verso una nuova frontiera funzionale e tecnologica, può essere opportuno farsi accompagnare da servizi di consulenza e formazione per sviluppare e implementare soluzioni personalizzate che rispondano alle proprie esigenze specifiche. I benefici di business che derivano da una scelta corretta, ripagano ampiamente gli eventuali investimenti in fase inizia-



le legati ad una corretta valutazione delle diverse opzioni da adottare.

- Privilegiare sempre un approccio *technology agnostic*, in grado di lavorare con diverse tecnologie. Questo permette di selezionare le migliori tecnologie disponibili sul mercato a seconda degli specifici bisogni e momento
- Puntare alla formazione continua

con sessioni teoriche e pratiche per aiutare le aziende ad adottare la *generative AI* in modo consapevole ed efficace. Formare per trasformare deve divenire il mantra di ogni CEO e imprenditore, lavorando costantemente per elevare le competenze e favorendo una partecipazione attiva al cambiamento. L'AI è infatti più di una semplice tecnologia: è un cata-

lizzatore per una nuova era di innovazione e crescita. Solo attraverso un percorso che miri alla creazione di *intelligenza avanzata* e che, quindi, integri tecnologie avanzate e intelligenza umana, sarà possibile avanzare nello straordinario percorso trasformativo che la rivoluzione dell'AI rende oggi possibile. (® Riproduzione riservata)

# PARTNER 24ORE NETWORK

Le migliori professionalità a supporto delle imprese.

## ECCO I PROFESSIONAL PARTNER COMMERCIALISTI CHE FANNO PARTE DEL NETWORK:

### NORD OVEST

A.R. COMPAGNIA ITALIANA DI AUDITING E REPORTING SRL  
ADRIANA MELGRATI  
AERRE CONSULENZE SRL  
DARIO CERATI - STUDIO GE.CO. SAS  
DIDASKO WORK STP SRL  
GENESIS COMMERCIALISTI STP SRL  
GSA STUDIO DI GIULIANI E BARANZINI PROF.STI ASS.TI  
MARENGO & PARTNERS SRL

MILANO  
MILANO  
BERGAMO  
TORINO  
BERGAMO  
MILANO  
MILANO  
BRA

ORBYTA TAX & FINANCE SRL  
SARTORI MONICA  
ST. ASSOCIATO FB-TAX DI A. FASANI E W. BONZI COMMERCIALISTI  
STUDIO FANTOZZI  
STUDIO BOCCARDI ELLI & PARTNERS  
STUDIO DIOMEDE E TANGO STP  
STUDIO GIBELLI PAGLIERO RIBETTO - GE.CONT SRL  
STUDIO RCG

TORINO  
CASALMAGGIORE  
MILANO  
TORINO  
VIMERCATE  
CORSICO  
TORINO  
GENOVA

### NORD EST

DELTA EMME SPA - STUDIO MONZARDO DOTT. GIANCARLO  
FERRARINI ALFREDO  
LE.IO. PROFESSIONAL SRL STP  
MICHELA MODENINI

SAN BONIFACIO  
SCANDIANO  
TREVISO  
VIGASIO

STUDIO BALLARDINI SRL  
STUDIO MOSER MICHELE  
STUDIOCOMM

CAMPODARSEGO  
LAVIS  
ALBIGNASEGO

### CENTRO

ALESSANDRO MONTI  
AUDIT ASSOCIATI STUDIO PROF. ASS.TO FRILLI C. E D'ANGELO A.  
BCS SAS BUSINESS CONS. SYSTEM  
DI FULVIO DANILO  
ECONOMIC CONSULTING STUDY SRLS  
ST DROGHIERI FUSCO

ROMA  
FIRENZE  
ROMA  
CEPAGATTI  
ROMA  
ROMA

STUDIO DI CONSULENZA COMMERCIALISTICA E LEGALE  
SPALLETTA  
STUDIO OLASTRI ASSOCIAZIONE PROFESSIONALE  
STUDIO TERRANOVA  
STUDIO VERUGI - LIVORNO

ROMA  
FIRENZE  
ROMA  
LIVORNO

### SUD

ANTONIO SALSETTI  
CAFASSO & FIGLI SPA STP  
CENTORE RAFFAELE  
CO. MAN SRL - DR. NICOLA CAPONE  
CONSULTRADE SRL  
MANNELLO BRUNO

TAVIANO  
NAPOLI  
CRISPANO  
FOGGIA  
BISCEGLIE  
DAVOLI

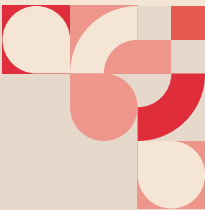
ST CONSULTING SRLS - STUDIO TAVAGLIONE  
STUDIO CAPPUCCIO  
STUDIO CLEMENTE  
STUDIO D'AURELIO SRL  
STUDIO SALUCCI  
STUDIO TOMMASI - DOTT. TOMMASI SALVATORE

VICO DEL GARGANO  
NOCERA INFERIORE  
ALTAMURA  
MAGLIE  
PAGANI  
SIRACUSA

### BUSINESS PARTNER NAZIONALI

 Wealth planning	 Industria 4.0	 Consulenza nella gestione e amministrazione del personale, della contabilità e finanza	 Equity capital market   Servizi Fiduciari Digitali	 Finanza agevolata	 Pianificazione strategica e controllo di gestione	 Corporate finance	 Facility Management
 M&A   Corporate Finance   Organizzazione aziendale   Controllo di gestione	 Merger & Acquisition HUB by OPEN M&A Advisory	 Certificazioni ambientali/ISO   Digital Solution e Technologies   Trasformazione digitale	 Consulenza gestione acquisti	 Consulenza strategica aziendale	 Consulenza strategica	 Patenti & Trademark Attorneys   Proprietà intellettuale ed industriale - Litigation	 PARTNER 24ORE

L'elenco completo di chi ha aderito a Partner 24ORE Network è consultabile su [www.partner24ore.ilsole24ore.com/network](http://www.partner24ore.ilsole24ore.com/network)



Le migliori professionalità a supporto delle imprese.

ECCO I **PROFESSIONAL PARTNER CONSULENTI DEL LAVORO**  
CHE FANNO PARTE DEL NETWORK:

NORD OVEST

COREAS STP SRL | MONZA  
Amministratore del personale  
PASERIO&PARTNERS | GALLARATE  
Consulenza aziendale/bgt costo personale | Amministrazione del personale  
QUATTRO STP | BUSTO ARSIZIO  
Consulenza aziendale/bgt costo personale | Amministrazione del personale  
SOMERO RAG. HELGA - CONSULENTE DEL LAVORO - CONSULENTE TECNICO  
DEL GIUDICE | BRA  
Amministratore del personale  
STUDIO ABELLO DI BARAVALLE S.S. | VERZUOLO  
Amministrazione del personale

STUDIO ASSOCIATO LUPI & PUPPO | GENOVA  
Amministratore del personale  
STUDIO GIUSEPPE FUGALLO | MILANO  
Amministratore del personale | Contenzioso del lavoro  
STUDIO LCM - STUDIO DI CONSULENZA DEL LAVORO CAVALLARO MASCIAGA  
BIONDA E ASSOCIATI | NOVARA  
Amministratore del personale | Contenzioso del lavoro  
STUDIO LUISELLA DELLEPIANE E PARTNERS | GENOVA  
Contenzioso del lavoro  
STUDIO RUSSO PROFESSIONISTI ASSOCIATI | TORINO  
Consulenza aziendale/bgt costo personale

NORD EST

FINI MARIA LUISA | BOLOGNA  
Consulenza aziendale/bgt costo personale  
L.F. CONSULTING SRL | PARMA  
Buste paga  
NOVUS CONSULENTI ASSOCIATI | ALBIGNASEGO  
Relazioni sindacali | Contenzioso del lavoro  
SAF SRL | RIMINI  
Amministratore del personale  
SISTEMA LAVORO STP SRL | MEZZOCORONA  
Buste paga  
STUDIO ASSOCIATO PULGA | SALARA  
Amministratore del personale  
STUDIO BORSI VALENTINA | MODENA  
Amministrazione del personale

STUDIO CONSULENZA LAVORO BUSSINELLO - DEMME | VERONA  
Amministratore del personale  
STUDIO DI CONSULENZA DEL LAVORO E SINDACALE ANDREA BATTISTON |  
PORTOGRUARO  
Relazioni sindacali | Contenzioso del lavoro  
STUDIO FACCHIN CONSULENTI DEL LAVORO | TRISSINO  
Relazioni sindacali | Contenzioso del lavoro  
STUDIO GIAROLA | LEGNAGO  
Amministratore del personale  
STUDIO LUCA BOMBONATO CONSULENTE DEL LAVORO | MERANO  
Amministrazione del personale  
STUDIO RW | TRENTO  
Amministrazione del personale | Selezione e formazione del personale

CENTRO

CDL POLINORI GESSICA | MAIOLATI SPONTINI  
Buste paga  
DOTT. STEFANO CAPUANO CONSULENTE DEL LAVORO | GROTTAFERRATA  
Amministrazione del personale  
DOTTOR ENRICO MARIA MARMUGI | PONTEDERA  
Relazioni sindacali  
STUDIO ASSOCIATO DI CONSULENZA DEL LAVORO NERI SABATINI | SIENA  
Contenzioso del lavoro  
STUDIO ASSOCIATO MARCHETTI | OSIMO  
Amministrazione del personale  
STUDIO CARDENÀ & PARTNERS CONSULENZA E FORMAZIONE | FALERONE  
Buste paga | Finanziamenti e agevolazioni

STUDIO CAROLI TESORO - CONSULENZA DEL LAVORO | ROMA  
Consulenza aziendale/bgt costo personale  
STUDIO CONSULENZA DEL LAVORO MARCO CIORBA | VITERBO  
Amministrazione del personale  
STUDIO LARI & FICOCELLI SRL STP COMMERCIALISTI - CONSULENTI  
DEL LAVORO | FIRENZE  
Buste paga  
STUDIO MAJOLINO - CONSULENZA DEL LAVORO | ROMA  
Relazioni sindacali  
STUDIO RANDAZZO & PARTNERS | ALBANO LAZIALE  
Amministrazione del personale  
STUDIO ZAMBON & PARTNERS CONSULENZA DEL LAVORO | FIRENZE  
Amministrazione del personale | Buste paga

SUD

CAFASSO ESTERINO & C. SRL - S.T.P | NAPOLI  
Amministratore del personale  
DOTT. MARIO RAPISARDA | MASCALI  
Fiscalità del Lavoro | Contenzioso del Lavoro  
DOTTOR ALFONSO RISTUCCIA CONSULENTE DEL LAVORO | AVOLA  
Amministrazione del personale  
GESPER SRL | TAVIANO  
Amministratore del personale  
GIUSY SARACENO | RAGUSA  
Amministrazione del personale  
STUDIO ANTONINO BUTERA CONSULENTE DEL LAVORO | SIRACUSA  
Amministrazione del personale  
STUDIO ARENELLA | NAPOLI  
Relazioni sindacali  
STUDIO ASSOCIATO ALEMAGNA | NAPOLI  
Amministratore del personale  
STUDIO BEVILACQUA IVAN | NAPOLI  
Consulenza aziendale/bgt costo personale | Amministrazione del personale  
STUDIO CDL DOTTOR ROBERTO CONGIU | ORISTANO  
Contenzioso del lavoro

STUDIO CLEMENTE - MCM INFODIGITEL SRL | ALTAMURA  
Buste paga  
STUDIO COMMENDATORE DOTT. ORAZIO | LENTINI  
Contenzioso del lavoro  
STUDIO CONSULENZA DEL LAVORO DOTT. GIUSEPPE CAPIELLO | PIANO DI SORRENTO  
Amministratore del personale  
STUDIO CONSULENZA DEL LAVORO DOTT. PAOLA COGOTTI | CAGLIARI  
Relazioni sindacali | Contenzioso del lavoro  
STUDIO DI CONSULENZA DEL LAVORO DI MONTINI LUCA | ERCOLANO  
Buste paga  
STUDIO DI CONSULENZA DEL LAVORO DOTT. AUGUSTO DI VUOLO |  
CASTELLAMMARE DI STABIA  
Buste paga  
STUDIO DI CONSULENZA DEL LAVORO MARA PILIA | CAGLIARI  
Amministrazione del personale  
STUDIO EUREKA SRL | VOLLA  
Amministrazione del personale | Buste paga  
STUDIO FORTUNATO DOMENICO | MARSICOVETERE  
Consulenza aziendale/bgt costo personale  
STUDIO IABICHELLA | MODICA  
Consulenza aziendale/bgt costo personale

BUSINESS PARTNER NAZIONALI

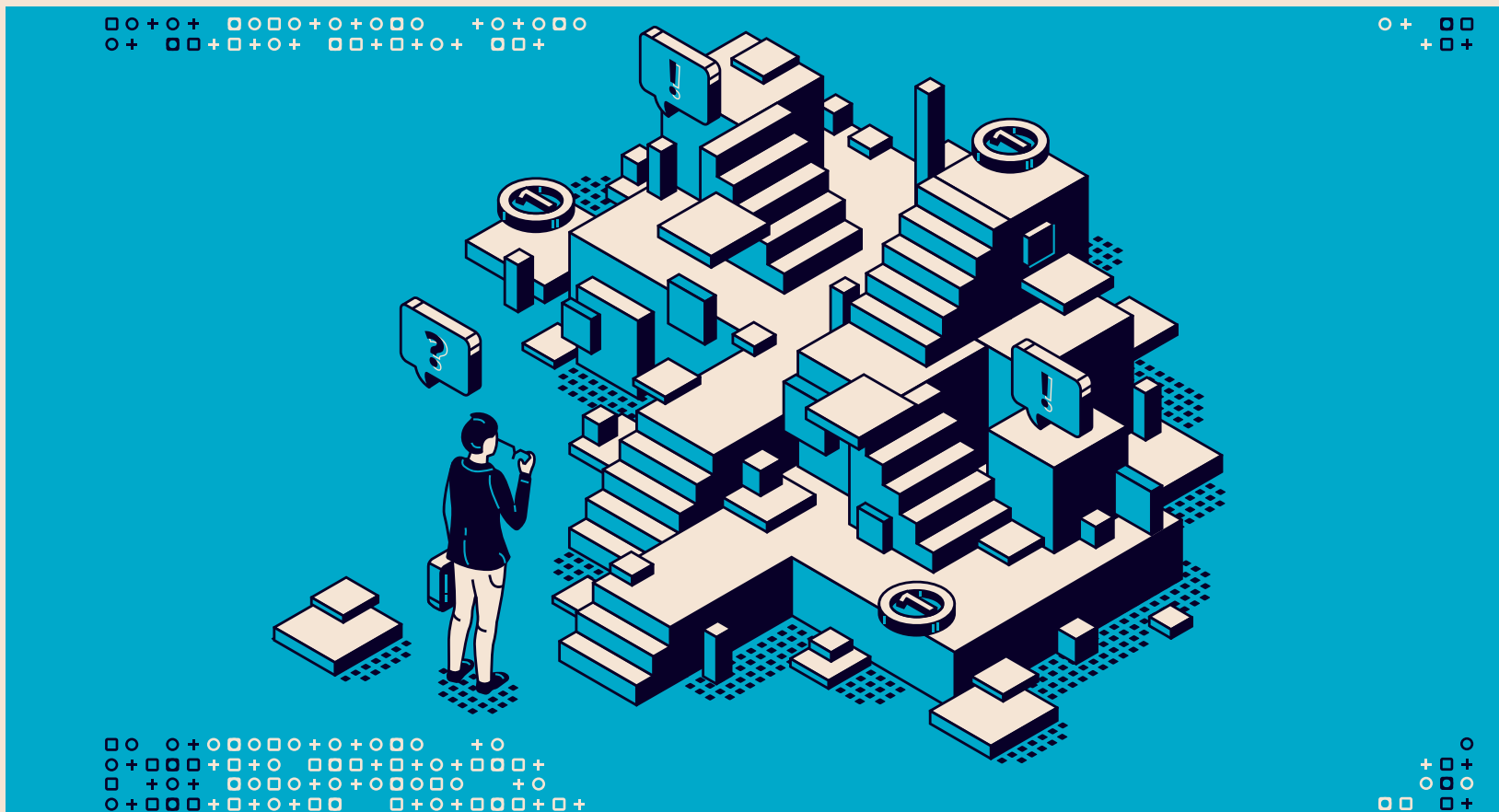
 <p>ADVEST</p> <p>TAX LEGAL CORPORATE</p> <p>Wealth planning</p>	 <p>BEVA INNOVATION</p> <p>Industria 4.0</p>	 <p>F2D</p> <p>Consulenza nella gestione e amministrazione del personale, della contabilità e finanza</p>	 <p>FIDUCIARIA DIGITALE L'ALTRO MODO DI AMMINISTRARE</p> <p>Equity capital market   Servizi Fiduciari Digitali</p>	 <p>Gruppo FINSERVICE.com</p> <p>LEADER DELLA FINANZA AGEVOLATA</p> <p>Finanza agevolata</p>
 <p>HSL advisors</p> <p>Pianificazione strategica e controllo di gestione</p>	 <p>INIZIATIVA Finanza e innovazione</p> <p>Corporate finance</p>	 <p>Gesti Service Italia</p> <p>Facility Management</p>	 <p>K&amp;A GROUP</p> <p>M&amp;A   Corporate Finance   Organizzazione aziendale   Controllo di gestione</p>	 <p>M&amp;A Merger &amp; Acquisition HUB by OPEN</p> <p>M&amp;A Advisory</p>
 <p>mitric INFORMATION TECHNOLOGIES</p> <p>Certificazioni ambientali/ISO   Digital Solution e Technologies   Trasformazione digitale</p>	 <p>niuma</p> <p>Consulenza gestione acquisti</p>	 <p>PSB   JOB EDUCATION CONSULTING</p> <p>Consulenza strategica aziendale</p>	 <p>SEF CONSULTING</p> <p>Consulenza strategica</p>	 <p>TCBM Patent &amp; Trademark Attorneys</p> <p>Proprietà intellettuale ed industriale - Litigation</p>



L'elenco completo di chi ha aderito a Partner 24ORE Network è consultabile su [www.partner24ore.ilsole24ore.com/network](http://www.partner24ore.ilsole24ore.com/network)

# Transizione 5.0

## Le soluzioni dei professionisti per accelerare il piano



Timori e incertezze frenano l'interesse delle imprese per i fondi della Transizione 5.0, il sistema di incentivi per le aziende che innovano, investendo in beni strumentali, e - nel contempo - tagliano i consumi energetici. La mancanza di garanzie rispetto al rischio di anticipare spese, anche ingenti - per acquisire visure contabili, perizie, certificazioni tecniche, senza contare su una autorizzazione definitiva (e certa) all'utilizzo del credito d'imposta, con l'incognita di dover restituire, in caso di esito negativo dei controlli ex post, i benefici ottenuti più le sanzioni - preoccupano le imprese che, in molti casi, si allontanano dal proposito di accedere alle agevolazioni. A raccontarlo sono i professionisti - commercialisti, avvocati, società di consulenza specializzata, che affiancano le Pmi interessate ai bonus fiscali, delineando criticità e possibili soluzioni.

La norma che ha introdotto i crediti d'imposta 5.0 è contenuta nel cosiddetto decreto «Pnrr quater» (Dl 19/2024), convertito in legge lo scorso 23 aprile. L'obiettivo è incentivare le spese delle imprese, di qualsiasi dimensione, in beni strumentali innovativi - sia materiali e immateriali, come software, sistemi e system integration, piattaforme e applicazioni (individuati dagli allegati A e B della legge 232/2016) - a condizione che il progetto garantisca anche un risparmio energetico (nella struttura produttiva o nei processi interessati). La quota di detrazione è modulata in base all'entità dell'investimento, premiando di più le Pmi, e agli obiettivi di efficienza ener-

getica, arrivando a un massimo del 45% della spesa.

Le agevolazioni potranno coprire gli investimenti effettuati a partire dal 1° gennaio 2024, ma scontano il ritardo dei provvedimenti attuativi. I quali tuttavia, «non cambieranno la sostanza delle criticità che bloccano le imprese», afferma **Fabio Luciano Ferrari**, commercialista e revisore legale dei conti alla guida di Innovation Service, società tra professionisti specializzata anche nel campo delle agevolazioni. «A pesare, infatti - spiega -, sono e saranno gli oneri documentali a cui, dal periodo di imposta 2024, si aggiunge l'obbligo di notifica della documentazione afferente l'esistenza del credito mediante apposita comunicazione al Gse. L'azienda - prosegue - appare gravata dalle numerose certificazioni da presentare - dalla revisione contabile alla certificazione tecnica di un valutatore indipendente - e deve anticipare gli investimenti, con il rischio di non ottenere il beneficio desiderato o peggio di ottenerlo e poi vederlo revocato. Oltre ai noti problemi di liquidità per il sistema imprenditoriale c'è anche il timore di elevate sanzioni, dal 100% al 200% della somma indebitamente compensata, degli interessi e in alcuni casi anche degli effetti penali per gli amministratori». Per ridare fiducia alle aziende - afferma il professionista - «bisognerebbe prevedere un procedimento amministrativo di breve durata che autorizzi definitivamente l'utilizzo del credito fiscale rendendolo certo, liquido ed esigibile per l'impresa beneficiaria senza possibilità

di azioni di recupero future». Da parte dei professionisti che affiancano le realtà imprenditoriali, conclude Ferrari, «è importante adottare un approccio il più possibile multidisciplinare, sia sugli aspetti tecnici che normativo-fiscali».

La mancanza di chiarezza delle norme, con procedure attuative e precisazioni pubblicate o messe a disposizione in una fase postuma rispetto a quella di studio e pianificazione dell'accesso all'agevolazione, «è solo una delle problematiche che le imprese riscontrano in merito all'accesso agli incentivi di Transizione 5.0 e non solo: in questo caso, però, si aggiunge il fatto che il controllo sia stato anticipato alla fase ex ante»: a sottolinearlo è **Laura Riva**, dottore commercialista e revisore legale dello studio ECLR Tax & Legal, con base a Milano. Si rileva, afferma la professionista, «uno scollamento tra le esigenze immediate dell'impresa e le tempistiche di ottenimento e accesso al fondo». La gestione dei requisiti normativi richiede - prosegue - «attività complesse: rendicontazione e utilizzo di strumenti sempre diversi - si pensi alle piattaforme di gestione - con elevati costi da sostenere, che non possono essere efficientati con economie di scala, e la necessità di usufruire di consulenze specifiche e mirate, quindi onerose». Si spera, inoltre, che nel decreto attuativo - per il quale i tempi si sono dilatati - non siano richiesti requisiti o approfondimenti ulteriori, differenti e integrativi. Infine, rileva Riva, c'è il tema cumulabilità: per gli stessi costi ammissibili, infatti, il credito Transizione 5.0 non può «som-

marsi» né al decreto di imposta 4.0, né al credito «Zes unica».

La consulenza legale, per l'accesso ad un sistema di agevolazioni fiscali, osserva **Elena Tanzarella**, dello Studio Tanzarella, con base a Milano e specializzato in diritto amministrativo, «interviene - spesso - nella fase patologica, quando c'è una battuta di arresto negli iter autorizzativi o quando l'incentivo viene revocato, e si concentra sulla legittimità o meno di un eventuale provvedimento di blocco, sospensione, richiesta di restituzione del beneficio: casi che si presentano tanto più spesso quanto più le normative sono farraginose, tecniche e difficili da interpretare. Nel caso degli incentivi 5.0 non c'è una vera e propria autorizzazione previa e - in caso di contestazioni - occorrerà confrontarsi con complicate interpretazioni a posteriori delle norme». Il suggerimento - allora - «è di entrare in contatto il più possibile, nella fase di istruttoria, da una parte, con l'autorità che dovrà verificare il rispetto dei requisiti, e dall'altra, di avvalersi delle consulenze tecniche necessarie per valutare la conformità dei beni strumentali su cui si investe». Da parte di professionisti e consulenti occorre, più che in altre occasioni - conclude Tanzarella - «portare avanti sin dall'inizio un lavoro di squadra, che spazi su competenze diverse, dagli aspetti tecnici e fiscali a quelli legali, favorendo una lettura congiunta dei regolamenti. Dalla fase operativa in poi, invece, se qualcosa va storto, purtroppo, non resta che aprire il capitolo del contenzioso». (© Riproduzione riservata)



# PARTNER 24ORE NETWORK

Le migliori professionalità a supporto delle imprese.

## ECCO I PROFESSIONAL PARTNER COMMERCIALISTI CHE FANNO PARTE DEL NETWORK:

### NORD OVEST

ADVISORY NETWORK STP SRL ALESSANDRO ARRIGHI	MILANO CAPIAGO INTIMIANO	STUDIO ACTO - DOTTORI COMMERCIALISTI APRÀ ROSSETTI STUDIO ARANCIO DOTTORI COMMERCIALISTI ASSOCIATI STUDIO ASSOCIATO COPPO STUDIO BATTAINI STUDIO BRAMBILLA COMMERCIALISTI ASSOCIATI STUDIO BREGA STUDIO BRIGNOLI RAG. MASSIMO STUDIO COMMERCIALISTA DOTT. VITTORIO FERESIN STUDIO F.M.S - ASSOCIAZIONE PROFESSIONALE STUDIO FUSETTI COMMERCIALISTI ASSOCIATI STUDIO GIRELLO S.S. STUDIO LAZZERESCHI - DOTT. COMM. ASSOCIATI STUDIO MARIA NELLA PALANDRI STUDIO PROFESSIONALE CARRARA - STP - SRL STUDIO PROFESSIONALE VIGANÒ SRL STUDIO SANGIORGIO-PAPA STUDIU M PANTONI - PROFESSIONISTI ASSOCIATI VALDALP CONSULENZE SRL - FRAND GENISOT ALDA	TORINO VARESE ASTI GALLARATE VIMERCATE STRADELLA VARZI LUINO MONZA MEDA ALBA MILANO MILANO ROMA TREVIGLIO GALLARATE MILANO AOSTA
B-QUADRO SRL SOCIETÀ TRA PROFESSIONISTI BATINI COLOMBO SAOTTINI	BREMBATE CASSANO D'ADDA		
BUSINESS CONSULTING SRL	CINISELLO BALSAMO VIMERCATE		
CDIMSTUDIO STPRL DOTTORI COMMERCIALISTI - REVISORI LEGALI DIESELLE SRL - STUDIO MASSIMILIANO MARTINO E.D.C. SRL - DOTT. MATTEO GUALANDRIS FAGLIA-BONTACCHIO E ASSOCIATI STP SRL GANDINI & ASSOCIATI IVAN MORA MANTERO MAURIZIO SEA STUDIO SRL SERVIMPRESA S.C.P.A.	TORINO CALUSCO D'ADDA LUMEZZANE MILANO ROVATO TORTONA MORTARA MISANO DI GERA D'ADDA		

### NORD EST

ARKON & PARTNERS CARLO COROCHER - GIORGIO ORNELLA & ASSOCIATI	SCORZÈ VITTORIO VENETO	STTR   TAX & LABOUR STUDIO ANDREA MARCANDORO STUDIO BAMPO - DOTTORI COMMERCIALISTI STUDIO BCD   DOTTORI COMMERCIALISTI   CONSULENTI D'IMPRESA STUDIO BETTUZZI & PARTNERS STUDIO EGGER STUDIO LORENZO PETRONIO STUDIO PICCHETTI STP STUDIO SECH E ASSOCIATI	PADOVA VIGODARZERE BELLUNO TREVISO TREVISO CONEGLIANO TRIESTE SAN CANDIDO PIEVE DI SOLIGO
COMMERCIALISTI & REVISORI ASSOCIATI - DOTT. ANDREA PAIO - DOTT.SSA MARTINA MASSARENTI - DOTT.SSA BARBARA TRIVELLATO EDI CONSULTANTS SRL STP GIULIANI ASSOCIATI LOSI CAVAZZINI COMMERCIALISTI ASSOCIATI M&A CONSULENTI ASSOCIATI STUDIO ASSOCIATO LEGALE TRIBUTARIO	LENDINARA  TREVISO FERRARA PARMA VICENZA		

### CENTRO

ANDREA DI PRINZIO ARCARI & DI DIO STP INTERCON COMMERCIALISTI ASSOCIATI	PESCARA ROMA ORVIETO	SASSOROSSI, FRASCHETTI E ASSOCIATI STUDIO CARDARELLI STUDIO CASASOLI FABIO	FIRENZE ROMA ROMA
---	----------------------------	--	-------------------------

### SUD

CAFASSO & FIGLI SPA STP FALANGA GROUP STUDIO FARAONE STUDIO ISERNIA	NAPOLI SALERNO POTENZA NAPOLI	STUDIO LEGALE TRIBUTARIO PROF. AVV. DOTT. PAOLA COPPOLA STUDIO VASCA SRL STP	NAPOLI MELFI
--	--	--	-----------------

## BUSINESS PARTNER NAZIONALI

 Wealth planning	 Industria 4.0	 Consulenza nella gestione e amministrazione del personale, della contabilità e finanza	 Equity capital market   Servizi Fiduciari Digitali	 Finanza agevolata
 Pianificazione strategica e controllo di gestione	 Corporate finance	 Facility Management	 M&A   Corporate Finance   Organizzazione aziendale   Controllo di gestione	 Merger & Acquisition HUB by OPEN M&A Advisory
 Certificazioni ambientali/ISO   Digital Solution e Technologies   Trasformazione digitale	 Consulenza gestione acquisti	 Consulenza strategica aziendale	 Consulenza strategica	 Proprietà intellettuale ed industriale - Litigation

L'elenco completo di chi ha aderito a Partner 24ORE Network è consultabile su [www.partner24ore.ilsole24ore.com/network](http://www.partner24ore.ilsole24ore.com/network)







# La rivoluzione tecnologica nel trasporto merci e persone

Maggiore velocità nell'elaborazione di una grande mole di dati, riduzione degli errori, miglioramento dell'efficienza dei processi. Contestualmente: la nascita di nuove figure professionali ad alta competenza, che proprio grazie alla "delega" alla tecnologia delle funzioni meccaniche e a basso valore aggiunto, richiedono formazione e trasformano mestieri storicamente considerati a bassa scolarità in nuove "professioni" del mondo della logistica e dei trasporti. Gli autisti diventano "truck manager" mentre i responsabili della movimentazione merci in azienda assumono compiti di "manager della pianificazione". Nuovi ruoli in grado di interagire con software complessi, di avere nozioni che spaziano dall'informatica, alla competenza legislativa, alla fisica, per garantire nuovi standard al mercato di qualità e sicurezza.

Non ha dubbi **Claudio Carrano**, fondatore di Infogestweb-Golia360. «L'AI e le tecnologie digitali non ci tolgono nulla, ma anzi sublimano le doti umane e formano una nuova classe di super-lavoratori, molto più motivati e chiamati a saper interpretare dati e informazioni di nuova generazione». **Infogestweb-Golia360**, del resto, ha sempre fatto dell'innovazione la propria bandiera. Fondata nel 2006, su anni di expertise nel mondo dei gestionali per le banche dati, ha



iniziato a operare nell'autotrasporto a seguito dell'introduzione nel mercato del tachigrafo digitale, "scatola nera" divenuta obbligatoria sui mezzi pesanti e di trasporto collettivo. Golia è oggi la piattaforma leader di mercato per flessibilità, integrazione di strumenti e servizi innovativi, interoperabilità con ogni sistema (anche di sensoristica). «Forniamo supporto – prosegue Carrano – a 360°, dalla gestione della flotta e il monitoraggio per la sicurezza, la manutenzione, l'efficienza e i consumi, all'ottimizzazione dei viaggi grazie all'estensione della piattaforma "Golia Road" con la ricerca delle migliori soluzioni per la sosta degli autisti fino all'organizzazione della gestione dei carichi e alla valutazione delle prestazioni dei sin-

goli conducenti. La capacità di leggere ed elaborare enormi quantità di dati in tempo reale, trasformandoli in informazioni, è la chiave di volta per assumere decisioni consapevoli».

In un mercato altamente competitivo, Golia supporta le strategie e si rivolge alle aziende di trasporto merci e passeggeri, alle società di prodotti così come agli organi di controllo e vigilanza. Molto attivo è il fronte di interazione con le scuole e gli ITS per la formazione dei nuovi professionisti del settore: formazione che viene erogata anche al personale delle imprese attraverso un programma di Academy nonché l'uso di simulatori di guida, anche questo esempio concreto di applicazione tecnologica al comparto. «La digitalizzazione rap-

presenta per noi una straordinaria opportunità – prosegue Carrano – e siamo fortemente impegnati a comprendere le implicazioni dell'intelligenza artificiale generativa nel nostro settore. Il nostro sistema raccoglie e analizza enormi quantità di dati ogni giorno: parliamo di terabyte di dati che si traducono in milioni di righe di informazioni sui veicoli che monitoriamo. L'utilizzo del Machine Learning è cruciale per analizzare questi dati e identificare fenomeni nascosti che possono emergere dai dettagli, aiutandoci nelle fasi di valutazione e pianificazione».

Il risultato non è la diminuzione dei lavoratori, ma la nascita di nuove figure professionali. «Oggi ogni famiglia sogna di avere figli medici, architetti, ingegneri – racconta il titolare di Golia -. Ma stanno nascendo nuove professioni manageriali in tutti i settori e proprio grazie alla tecnologia. Per questo occorre usare la potenzialità dei nuovi strumenti senza temerli, perché sono un fattore di moltiplicazione delle capacità umane a esclusivo vantaggio proprio della nostra umanità. Noi siamo partiti dalla tecnologia, l'abbiamo usata e oggi il nostro compito è proprio quello di restituire i vantaggi alla collettività per un mondo più sicuro e attento al benessere della persona». (® Riproduzione riservata)

## Dall'AI al Crisis Management. Torna il World Business Forum Milano

L'appuntamento con i principali leader di pensiero a livello globale

**Crisis management**, intelligenza artificiale, leadership e molto altro: torna a Milano il World Business Forum, l'evento di riferimento per la business community internazionale. Il 13 e 14 novembre 2024, Allianz MiCo Milano Congressi ospiterà la ventunesima edizione italiana del Forum, che riunirà oltre 2.500 top executive per due giorni di confronto e ispirazione.

**Un parterre di speaker d'eccezione**

Tra i relatori di quest'anno spiccano nomi di assoluto prestigio, come Mario Draghi, ex presidente della BCE, che parlerà di crisis management e

del futuro dell'Europa; Simon Sinek, autore di bestseller e fondatore della Optimism Company, che offrirà una nuova prospettiva sulla leadership; Hila Lifshitz-Assaf, esperta di intelligenza artificiale, che affronterà i rischi e le opportunità di questa tecnologia; Modupe Akinola, autorità in materia di diversity e inclusion; Welby Altidor, ex direttore esecutivo del Cirque du Soleil; e Tony Fadell, padre dell'iPod e co-creatore dell'iPhone.

**Un'occasione unica per la business community**

«Siamo orgogliosi della line up di quest'anno», ha dichiarato Ana Mazzeo, Managing Director di WOB Italia. Il World Business Forum rappresenta un'opportunità di apprendimento e ispirazione, ma anche un'occasione unica per sviluppare idee innovative ed espandere il proprio network. Alla presenza di oltre 2.500 top executi-

ve «il WBF si propone di essere il punto d'incontro in cui i team leader possono far crescere ed espandere le proprie attività, oltre a tenersi aggiornati sulle ultime tendenze del business».

**Un focus sul Purpose**

Quest'anno, il World Business Forum si concentrerà in particolare sul tema del Purpose, ovvero lo scopo ultimo che guida un'azienda. «Nel 2023, il World Business Forum ha messo in luce come il Purpose sia per le aziende la forza trainante per navigare nelle acque inesplorate del cambiamento», ha spiegato Mazzeo «Tuttavia, abbiamo solo scalfito la superficie. Se guardiamo più in profondità, diventa chiaro quanto ancora si possa esplorare questo tema. Una grande leadership è, per molti versi, sinonimo di Purpose».

**Oltre 200 speaker in 20 anni di storia**

Nelle sue oltre 20 edizioni, il World Business Forum Milano ha ospitato più

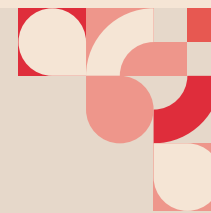
di 200 speaker di fama internazionale, ispirando oltre 30.000 business leader italiani ed europei. Un appuntamento imperdibile per chi vuole rimanere aggiornato sulle ultime tendenze del business e confrontarsi con i migliori del settore. (® Riproduzione riservata)

Per maggiori informazioni e per iscriversi all'evento:  
<https://www.wobi.com/wbf-milano/>





# PARTNER 24ORE NETWORK



Le migliori professionalità a supporto delle imprese.

## ECCO I PROFESSIONAL PARTNER COMMERCIALISTI CHE FANNO PARTE DEL NETWORK:

### NORD OVEST

**COBELLI ANDREOLI DOTTORI COMMERCIALISTI ASSOCIATI | PISOGNE**  
Valutazione d'azienda

**DOTT. MAURIZIO DAL MAS | MERATE**  
Valutazione d'azienda

**HERITAGE SRL TRUST COMPANY STUDIO CISLAGHI CRISTIANA | MILANO**

Gestione patrimoniale  
**MEA MILANO SRL | MILANO**  
Finanziamenti e agevolazioni

**MEDAGLIA GALDINO | SANT'ANGELO LODIGIANO**  
Contabilità e Bilancio

**RICCARDO CARUGATI | MILANO**

Operazioni straordinarie  
**SCHIAVI MARCO | RIVANAZZANO TERME**  
Contabilità e bilancio

**STUDIO ASSOCIATO ZANIBONI | CREMA**  
Consulenza Fiscale - Imposte dirette/  
redditi d'impresa

**STUDIO BARCELLA | CURNO**  
Contabilità e Bilancio

**STUDIO DOTT. ANTONINO CANCELLA | TORINO**  
Consulenza fiscale - Imposte dirette/  
redditi d'impresa

**STUDIO FANTOZZI SRL | TORINO**  
Contabilità e bilancio

**STUDIO GUSBERTI | CREMONA**  
Contabilità e Bilancio - Operazioni straordinarie

**STUDIO MENGHINI BASSOLI MAURO | MOGLIA**  
Contabilità e bilancio

### NORD EST

**STUDIO ANTOLINI DI ELISA ANTOLINI | MINERBIO**  
Consulenza Fiscale - Imposte dirette/  
redditi d'impresa

**STUDIO DI FABIO DOTT. LUIGINO DOTTORI COMMERCIALISTI | ARCO**  
Consulenza fiscale - Imposte dirette/  
redditi d'impresa

**STUDIO GIURIATTI SUSANNA | FERRARA**  
Consulenza fiscale - Imposte dirette/  
redditi d'impresa

### CENTRO

**CON.SER.IMP. SRL | ROMA**  
Consulenza Fiscale - Imposte dirette/  
redditi d'impresa

**DOTT. BENEDETTO DI SEGNI | ROMA**  
Consulenza e finanza aziendale

**LUCIA ZAZZETTA | MALTIGNANO**  
Corporate governance e Controllo di gestione

**SKILTA SPA SB STP | MARCIANO DELLA CHIANA**  
Contabilità e bilancio

**STUDIO DOTT. PROF. G. RAICHINI & PARTNERS | VITERBO**  
Consulenza fiscale - Imposte dirette/  
redditi d'impresa

**STUDIO GIANNECCHINI COMMERCIALISTI | VIAREGGIO**

Operazioni straordinarie  
**STUDIO ZACCARDELLI | ISOLA DEL LIRI**  
Consulenza e Finanza aziendale

### SUD

**DOTT. ANTONIO STEFANELLI | TUGLIE**  
Contabilità e bilancio

**DOTT. BENFANTE NICOLÒ | BAGHERIA**  
Crisi d'impresa/fallimento

**DOTT. COMM. GIUSEPPE POMPEO | POTENZA**  
Consulenza e finanza aziendale

**DOTT. LUCA LUCIA | COSENZA**  
Contabilità e Bilancio - Consulenza Fiscale -  
Imposte dirette/redditi d'impresa

**DOTT. MAURIZIO MARCHESE | MESSINA**  
Fiscalità del lavoro

**DOTT. NATALE SORACI | MESSINA**  
Contabilità e Bilancio

**DOTT. PROF. DONATO TOMA - COMMERCIALISTI E REVISORI LEGALI | CAMPOBASSO**  
Revisione

**DOTT.SSA SALVATO ANTONIETTA COMMERCIALISTA & FINANZA AGEVOLATA | EBOLI**  
Finanziamenti e agevolazioni

**FRANCESCO CARLEO CONSULENZE | POTENZA**  
Internazionalizzazione/Commercio  
internazionale

**GIANLUCA CASTELLO DOTTORE COMMERCIALISTA & REVISORE CONTABILE | TRENTOLA-DUCENTA**  
Finanziamenti e agevolazioni

**STUDIO BUCCERI | MESSINA**  
Revisione

**STUDIO COMMERCIALE DR. ROBERTO ESPOSITO | SANTA MARIA CAPUA VETERE**  
Contabilità e bilancio

**STUDIO COMMERCIALE PRESTA | SANTA MARIA DEL CEDRO**  
Contabilità e Bilancio

**STUDIO COMMERCIALISTI DE ROSA & MARTUCCI | SANTA MARIA CAPUA VETERE**  
Crisi d'impresa/fallimento

**STUDIO FISCALE TERRANA | NAPOLI**  
Contenzioso Tributario - Crisi d'impresa/  
fallimento

**STUDIO LISANTI | POTENZA**  
Consulenza e Finanza aziendale

**STUDIO PALMIERO - COMMERCIALISTI E REVISORI | TRENTOLA DUCENTA**  
Finanziamenti e agevolazioni

**STUDIO POGLIESE ASS. PROF. | CATANIA**  
Consulenza e finanza aziendale

**STUDIO PROFESSIONALE GIALONGO CONSALES | ROSOLINI**  
Contabilità e bilancio

**STUDIO QUARTA | LECCE**  
Consulenza e finanza aziendale

**STUDIO SAMBATI | GALATINA**  
Revisione

## BUSINESS PARTNER NAZIONALI

 Wealth planning	 Industria 4.0	 Consulenza nella gestione e amministrazione del personale, della contabilità e finanza	 Equity capital market   Servizi Fiduciari Digitali	 Finanza agevolata
 Pianificazione strategica e controllo di gestione	 Corporate finance	 Facility Management	 M&A   Corporate Finance   Organizzazione aziendale   Controllo di gestione	 M&A Advisory
 Certificazioni ambientali/ISO   Digital Solution e Technologies   Trasformazione digitale	 Consulenza gestione acquisti	 Consulenza strategica aziendale	 Consulenza strategica	 Proprietà intellettuale ed industriale - Litigation

L'elenco completo di chi ha aderito a Partner 24ORE Network è consultabile su [www.partner24ore.ilsole24ore.com/network](http://www.partner24ore.ilsole24ore.com/network)



# ItalyX: Le aziende si raccontano

*L'italianità, intesa come cultura, cura del lavoro è un asset importante, per quanto immateriale, a disposizione delle imprese italiane e riassume la ricerca della qualità, lo stile, l'attenzione al dettaglio e la creatività alla base dei successi della nostra industria migliore. Assume anche un valore economico che, per contrasto, appare immediatamente chiaro quando i nostri prodotti vengono illegalmente copiati e riproposti con nomi che in qualche modo riecheggiano un'identità italiana. Per tutelare e promuovere questo valore, il Sole 24 Ore e Confindustria hanno lanciato ItalyX, una nuova iniziativa volta a certificare le aziende che, nel loro complesso, dalla proprietà alla produzione, dai fornitori alla ricerca e sviluppo incarnano questi valori di italianità, appunto. E da oggi, sulle pagine di "Fare Network: Professionisti e Imprese" vogliamo raccontare la storia, la vision e il futuro di queste imprese che, affondando le proprie tradizioni nel passato, continuano a distinguersi sui mercati globali, valorizzando il proprio patrimonio a conferma concreta della loro eccellenza, rafforzando, così, l'idea di italianità nel mondo.*

## Ribl. Al cuore della Button Valley italiana

In un'area compresa tra le città di **Bergamo e Brescia**, fiorisce un distretto industriale unico al mondo: la **Button Valley**. Qui, da secoli, la fabbricazione di bottoni è un'arte che viene tramandata di generazione in generazione, capace di dare vita a piccoli capolavori di artigianalità e design, che così tanto hanno contribuito ad impreziosire, con dettagli e accessori, il gusto e lo stile italiano, rendendolo una vera icona di eleganza ed eccellenza riconosciuta nel mondo.

Ed è in questa porzione di Italia, in cui aziende storiche e piccole realtà creano un panorama produttivo ricco e variegato che, nel 1965 negli anni del boom economico, in cui la moda italiana iniziava la conquista -mai terminata- dei mercati esteri, che a Carobbio degli Angeli (Bergamo) ha inizio l'avventura del **Bottonificio Ribl s.r.l.**, piccola grande realtà artigianale. Qui materie prime naturali come legno, corozo (conosciuto anche come avorio vegetale), corno, madreperla, pelle, ma anche metalli e resine vengono lavorate e trasformate in bottoni e accessori, pezzi unici, vere e proprie opere d'arte; frutto della passione e della dedizione di abili mani artigiane che mettono in ogni creazione la loro esperienza e il loro amore per il dettaglio, ma anche di un lavoro continuo di innovazione e ricerca tecnologica. Perché non è semplice restare competitivi in un mondo di repentini cambiamenti segnato dalla globalizzazione e dalla delocalizzazione delle produzioni e, oggi più di ieri, serve guardare avanti e saper valorizzare gli elementi distintivi e caratterizzanti del proprio business nel mercato di riferimento. «Superare le aspettative dei clienti,» spiega **Giacomo Ruggeri**, Titolare del **Bottonificio Ribl**, che ha da poco ottenuto la certificazione ItalyX «offrendo loro un servizio eccellente, prodotti di alta qualità e soluzioni personalizzate.»

Quello dei bottoni è un settore che regge anche se i numeri oggi sono ben diversi dall'epoca d'oro in cui si producevano 7 miliardi di pezzi l'anno. Molti i fattori causa del ridimensionamento del comparto. Ultimo, in ordine di tempo, il COVID ma erano già molte le realtà in difficoltà costrette a chiudere. Puntare allo sviluppo



di una cultura aziendale adattabile e resiliente, in grado di affrontare le sfide con agilità e prontezza. Questo è il segreto di realtà come la **Ribl s.r.l.**, che hanno avuto la prontezza di investire sulla ricerca tecnologica, sulla sostenibilità dei materiali, sulla specializzazione di prodotto e sull'export e che nella certificazione ItalyX hanno visto un riconoscimento formale della qualità dei prodotti e dei servizi, che ha permesso loro di confermare e rafforzare presso clienti e partner la fiducia nell'azienda e nei processi produttivi. «Crediamo in un mondo dove le risorse naturali siano utilizzate in modo responsabile e rigenerativo minimizzando l'impatto ambientale e massimizzando i benefici per le generazioni future» continua Ruggeri - e per questo adottiamo un approccio sostenibile e proattivo verso l'internazionalizzazione e l'evoluzione tecnologica che punta alla completa digitalizzazione dei processi attraverso l'impiego di nuovi software disponibili per gli operatori dei vari reparti che riducano significativamente non solo l'uso del cartaceo ma che ottimizzino il ciclo produttivo.» L'export è un altro pilastro per l'azienda bergamasca, che si rivolge con sempre crescente interesse ai mercati esteri. «La nostra commercializzazione si è sviluppata sia a livello Europeo che a livello mondiale. In particolare, i mercati tedesco e francese rappresentano una buona parte del nostro fatturato. Sicuramente uno degli obiettivi futuri sarà l'incremento della rete di distribuzione su scala globale.» Con un occhio alle fluttuazioni valutarie e l'instabilità economica che insieme a regolamentazioni, tariffe e dazi sono aspetti da valutare e pianificare e che possono rendere più difficile e costoso l'esportazione. Superare queste sfide richiede pratiche commerciali adattabili e flessibili per ciascun mercato e l'ottenimento della certificazione ItalyX sarà un alleato nello sviluppo di nuove collaborazioni e nell'approccio verso nuovi mercati che possano contribuire alla crescita e al miglioramento continuo della Ribl e dell'intero settore, considerato di impatto nel campo ambientale, sociale ed economico. (® Riproduzione riservata)



# Sabelli. Dall'Italia rurale al mercato globale

La straordinaria avventura della famiglia Sabelli inizia più di un secolo fa nel cuore dell'Italia centrale, in una terra di valori e tradizione. A Bojano, piccolo borgo rurale del Molise, **Nicolangelo Sabelli**, nel 1921, fonda il primo laboratorio caseario della famiglia. E così, tra passione e sacrificio il figlio **Archimede** impara ad amare un mestiere al quale si legherà a doppio filo. Negli anni '50, nel secondo dopoguerra è quest'ultimo a spostare la piccola attività familiare ad Ascoli Piceno. Qui, nel 1977 Archimede, affiancato dalla moglie Filomena (nonna Mena per gli attuali AD del gruppo), da piccolo artigiano diventa imprenditore industriale, costruendo lo stabilimento che ancora oggi sorge a Campolungo ormai in mano alla quarta generazione della famiglia. Negli anni '90 le figlie **Gioconda** e **Maria Grazia Sabelli**, insieme ai mariti **Ermanno Galeati** e **Marcello Mariani**, danno un ulteriore impulso all'azienda con la costruzione dei nuovi reparti per la produzione della burrata e della mozzarella per pizza aprendo la strada all'azienda di oggi che, rappresentata dai tre cugini **Simone** e **Francesca Mariani** e **Angelo Davide Galeati**, è uno dei leader nel settore lattiero-caseario italiano.

Il percorso di crescita della famiglia Sabelli è stato costellato di sfide e successi e da una continua espansione e i nume-



ri parlano chiaro. L'azienda marchigiana realizza nel 2023 un fatturato che supera i 148mio€, in crescita del +8,3% a valore e del 2% a volume. Un risultato importante, se commisurato alla contrazione dei volumi che a partire dalla seconda metà del 2022 si è registrato nei mercati in cui l'azienda opera. Questi i dati della Capogruppo, ma se consideriamo anche gli altri stabilimenti controllati, compresa l'ultima e più recente acquisizione dell'azienda "Stella Bianca srl", si arriva ad un fatturato complessivo di 320mio€ ed una gamma che si completa di un vasto assortimento di formaggi freschi e spalmabili. Il connubio fra rinnovamento e tradizione, la capacità di preservare le antiche ricette artigianali, tramandate di generazione in generazione, adattandole alle esigenze di un mercato



moderno; l'attenzione alla qualità, che inizia dalla selezione delle materie prime (come il latte di alta qualità proveniente da allevamenti locali) sono solo alcuni degli "ingredienti" del successo imprenditoriale della Sabelli.

Innovazione tecnologica (dalla automazione, passando per la robotica e l'Industria 4.0), efficienza energetica, benessere animale e ricambio generazionale sono i pilastri del progetto di filiera con cui l'azienda dà una risposta concreta alla sfida della sostenibilità ambientale, economica ed etica, coinvolgendo e incentivando gli allevatori più virtuosi.

Sabelli, infatti, ha lanciato il progetto "Il buono del bianco", un ampio e virtuoso progetto di valorizzazione della filiera lattiero-casearia italiana in un'ottica di

innovazione e miglioramento costante, che porta valore all'intera filiera lattiero-casearia italiana e costituisce un contributo concreto agli allevatori. In quest'ottica, la recente certificazione ItalyX è un «riconoscimento che rappresenta non tanto un traguardo, ma piuttosto un punto di partenza per ampliare ulteriormente la nostra presenza e visibilità sul mercato globale» affermano i vertici di Sabelli «oltre che essere un vero e proprio attestato della nostra dedizione alla tradizione italiana e alla sostenibilità. Grazie a questa certificazione, possiamo presentare con ancora più forza i nostri prodotti sui mercati internazionali, sottolineando l'attenzione che poniamo nella scelta delle materie prime e nei processi produttivi», spiegano gli Amministratori **Simone Mariani** e **Angelo Davide Galeati**.

Le vendite internazionali rappresentano circa il 15% del fatturato di Sabelli, con Francia e Germania come principali mercati, con una particolare attenzione al mondo della ristorazione seguito dalla vendita della burrata, regina indiscussa del boom di crescita export nel 2023. La sfida principale sul mercato estero è legata ad un tema di "education" rispetto ai formaggi freschi il cui mercato è ancora in via di sviluppo per l'estero. La sfida è lanciata e la famiglia Sabelli è pronta a coglierla. (® Riproduzione riservata)

## Governance e Strategie

# Potenziare le competenze trasversali con l'AI

«La tecnologia è uno strumento con enormi potenzialità a patto che sia utilizzato a servizio della persona, per migliorare e valorizzare il ruolo dell'individuo nel contesto di ogni impresa o organizzazione». Ne è convinta **Serena Tosato**, psicologa e psicoterapeuta, con una consolidata esperienza in materia di gestione delle relazioni e promozione del benessere nei contesti lavorativi. Serena è Business Partner del team multidisciplinare di professionisti di Opes Mind, realtà specializzata nella consulenza e formazione per lo sviluppo della cultura del benessere aziendale, che collabora su tutto il territorio nazionale con imprenditori, direttori generali e responsabili delle risorse umane di società di ogni tipologia e dimensione per creare ambienti di lavoro armoniosi e orientati al benessere e all'efficienza attraverso lo sviluppo di processi capaci di migliorare la qualità delle performance e la soddisfazione dei dipendenti.

«Investire nel benessere organizzativo è diventato fondamentale per le piccole e medie imprese che vogliono

mantenere un vantaggio competitivo sul mercato – spiega Serena -. In un'epoca in cui i cambiamenti sono rapidissimi, le imprese con una forte cultura del benessere attraggono investitori, clienti e dipendenti consapevoli. Le pratiche sostenibili non solo migliorano l'efficienza operativa, ma aumentano anche la soddisfazione dei dipendenti e l'immagine aziendale». Opes Mind lavora proprio per creare le condizioni perché da una nuova consapevolezza nascano proposte e soluzioni che coinvolgano, anche con la formazione, tutta la forza lavoro. Un compito che oggi – a differenza del passato – vede le tecnologie sempre più protagoniste.

«Una delle metodologie che impieghiamo con maggiore frequenza è il metodo narrativo, che usa le storie e i racconti che le persone producono rispetto a se stesse per esaminarle e riscriverne i significati, fino a generare nuove prospettive più funzionali. – prosegue Serena -. Le tecniche narrative e le dinamiche esperienziali sono utilizzate sia all'interno delle analisi individuali o organizzative, che nelle

attività di formazione, supporto e sviluppo. In questi ultimi casi prevedono il coinvolgimento attivo dei/delle partecipanti come protagonisti del processo di apprendimento basato sulla sperimentazione attiva attraverso giochi, casi e simulazioni di situazioni reali creando esperienze coinvolgenti e memorabili, migliorando la qualità dell'apprendimento e facilitando la memorizzazione di informazioni complesse».

Nel lavoro di consulenza di Opes Mind c'è anche l'affiancamento delle imprese per la promozione dell'efficienza attraverso la valorizzazione delle risorse e in questo senso l'uso delle tecnologie diventa uno strumento a supporto della persona. «Il nostro "Pacchetto Benessere" – prosegue la psicologa – è proprio pensato e costruito per fornire alle persone e all'organizzazione gli strumenti necessari per l'utilizzo dell'IA e il potenziamento delle competenze trasversali. L'obiettivo è far acquisire alle persone strumenti pratici e strategie concrete per migliorare le relazioni, la gestione dello stress e del carico di lavoro. Le IA possono au-

tomatizzare compiti ripetitivi, liberando i dipendenti da attività monotone e permettendo loro di concentrarsi su compiti più creativi e gratificanti». Se l'intelligenza artificiale è un'opportunità, può però essere anche un fattore di rottura, che ad esempio può creare un divario tra le generazioni e rischia di penalizzare chi ha più esperienza. «L'integrazione delle IA deve essere guidata da valori etici oltre che da una visione centrata sull'uomo e sulle sue capacità – conclude Serena Tosato -. Per questo, noi promuoviamo sempre una fusione armoniosa tra persone e tecnologia, riconoscendo l'importanza di un approccio graduale e rispettoso. Anche tenendo conto che il sovraccarico tecnologico può portare a fenomeni noti come "tecnostress" che erodono la qualità della vita e vanno evitati così come la complessità dei mezzi e la rapida evoluzione degli strumenti possono creare sensazioni di inadeguatezza. È fondamentale, sempre, trovare un giusto equilibrio per ambienti di lavoro sani, soddisfacenti e produttivi». (® Riproduzione riservata)

# Tecnologia e artigianalità nell'architettura contemporanea

Nell'era dell'industrializzazione avanzata e della standardizzazione dei processi, la tecnologia diventa non solo strumento di efficienza e contemporaneità, ma anche ponte verso il passato e la rinascita dell'artigianalità. L'idea di una sintesi tra innovazione e digitalizzazione e sapere tradizionale sta prendendo piede, dimostrando che il progresso non necessariamente soppianta le radici, ma può invece valorizzarle e riattivare i saperi antichi.

Questa la filosofia con cui si approccia al tema dell'innovazione tecnologica l'architetto **Camilla de Camilli**, laureata all'Accademia di Architettura dell'Università della Svizzera italiana nel 2009 e una carriera che spazia tra Spagna, Italia e Svizzera. Dopo aver collaborato con i rinomati architetti Manuel e Francisco Aires Mateus, Camilla ha aperto il suo studio a Lugano nel 2011 e il suo lavoro esplora nel quotidiano l'integrazione tra architettura e campi disciplinari affini, che spaziano dall'editoria agli allestimen-



ti. Un esempio emblematico del suo approccio costruttivo è la "Casa del Custode" di Bologna, progetto vincitore della seconda edizione del Wood Architecture Prize. Questo progetto, originariamente concepito per ospitare il custode di una villa seicentesca,

nasce intorno all'idea di un'architettura fortemente contestuale ma al tempo stesso aperta, libera di trasformarsi ed accogliere nel tempo usi diversi. Una casa-padiglione che è infatti stata velocemente trasformata in uno spazio aggiuntivo dedicato alle attività ricre-

ative e terapeutiche per una fondazione che si occupa di disturbi alimentari. Il progetto della "Casa del Custode" dimostra come la tecnologia può coniugarsi con il recupero della tradizione. Utilizzando il legno in modo innovativo, la struttura si integra per-

## PARTNER 24ORE NETWORK

Le migliori professionalità a supporto delle imprese.

**ECCO I PROFESSIONAL PARTNER COMMERCIALISTI CHE FANNO PARTE DEL NETWORK:**

### NORD OVEST

ALKÈ COMMERCIALISTI ASSOCIATI  
COMMERCIALISTI E PROFESSIONISTI ASSOCIATI S.S.  
DR. ALBERTO GARAVAGLIA (GBO STUDIO)  
PARODI SILVIA LORENZA  
STUDIO PENNATI CONFORTI CARMINATI DOTTORI  
COMMERCIALISTI ASSOCIATI

VEDANO AL LAMBRO  
MILANO  
MILANO  
MILANO  
GORGONZOLA

STUDIO AMADEO  
STUDIO DOTT. CARLO ROSSI DOTTORI COMMERCIALISTI  
ASSOCIATI  
STUDIO FLESCA  
STUDIO ROBERTO SANGALLI & PARTNERS SAS  
STUDIO VABRI - DOTTORI COMMERCIALISTI

CERMANATE  
BERGAMO

GENOVA  
PANCALIERI  
MILANO

### NORD EST

FEDERICO & TIPO COMMERCIALISTI  
ASSOCIATI

VILLA FRANCA DI VERONA

KANZLEI STUDIO KSN SRL STP  
STUDIO ZANI & PARTNER  
DR. ARNOLD ZANI

APIANO SULLA STRADA DEL VINO  
BOLZANO

### CENTRO

CAPALDO & CAPALDO  
CONSULPEDIA - ANDREA VALLESE  
DOTT. MASSIMILIANO TITTARELLI  
IP PARTNERS STUDIO IANNOPOLLO -  
PALLAMONDI  
MARIA ANGELA DAMIANI  
PEROTTI ENRICO - FISCALS PEROTTI SRL

FOLLONICA  
MOSCIANO SANT'ANGELO  
PESARO  
PESARO

PESCARA  
SAN BENEDETTO DEL TRONTO

S.A. SERVIZI AMMINISTRATIVI E FISCALI SRL  
SKILTA SPA SOCIETÀ BENEFIT STP  
(GIÀ STUDIO TRIBUTARIO BRACCIALI SRL STP)  
STUDIO ASSOCIATO MARCHETTI  
STUDIO GUERRA & ASSOCIATI  
STUDIO ZAPPANICO

SIENA  
MARCiano DELLA CHIANA

OSIMO  
FANO  
FILOTTRANO

### SUD

AUDIT & CONSULTING MILONE SRL  
BLT ADVISING  
CTL SRL  
DEL RE PIERLUIGI & MARINO LUCA DOTTORI  
COMMERCIALISTI ASSOCIATI IN PARTNERSHIP  
CON SDM CORPORATE ADVISORY S.C.

NAPOLI  
FRATTAMAGGIORE  
NAPOLI  
SALERNO

MARANO ASSOCIATI  
STUDIO CASSARINO ROSARIO  
STUDIO DOTT. ALESSANDRO BALLETO  
STUDIO IADEVAIA DOTTORI COMMERCIALISTI  
STUDIO LISANTI CARONE - DOTTORI COMMERCIALISTI  
REVISORI CONTABILI

POTENZA  
VITTORIA  
CAGLIARI  
CAGLIARI  
PISTICCI

### BUSINESS PARTNER NAZIONALI

 Wealth planning	 Industria 4.0	 Consulenza nella gestione e amministrazione del personale della contabilità e finanza	 Equity capital market   Servizi Fiduciari Digitali	 Finanza agevolata	 Pianificazione strategica e controllo di gestione	 Corporate finance	 Facility Management
 M&A Corporate Finance   Organizzazione aziendale   Controllo di gestione	 Merger & Acquisition HUB by OPEN M&A Advisory	 Certificazioni ambientali/ISO   Digital Solution e Technologies   Trasformazione digitale	 Consulenza gestione acquisti	 Consulenza strategica aziendale	 Consulenza strategica	 Patenti & Trademark Attorneys   Proprietà intellettuale ed Industriale - Litigation	 PARTNER 24ORE

L'elenco completo di chi ha aderito a Partner 24ORE Network è consultabile su [www.partner24ore.ilsole24ore.com/network](http://www.partner24ore.ilsole24ore.com/network)



fettamente con la topografia del luogo, fondendo il costruito con l'ambiente naturale. I montanti in larice sembrano emergere dal terreno, dialogando con il parco circostante in un gioco di leggerezza e mimesi. L'uso del legno lamellare ha permesso di realizzare sezioni costruttive minimali e dettagli ambiziosi, come i pilastri rastremati e la copertura in Xlam, dimostrando come le tecnologie moderne possono potenziare le capacità artigianali.

«Grazie all'expertise dell'azienda Vibrobloc, con cui abbiamo lavorato fianco a fianco – spiega l'architetto – siamo riusciti a combinare la produzione in stabilimento, con un assemblaggio di grande precisione in cantiere, in particolare per i nodi a vista che poi avrebbero caratterizzato lo spazio. Una sorta di terza via rispetto alla pura prefabbricazione che ha permesso di ottenere risultati che, pur basandosi sulla standardizzazione del processo, permettono una grande personalizzazione. Alcune soluzioni, come quelle dei pilastri rastremati e le connessioni di questi ultimi negli angoli sono state vere invenzioni che l'azienda ha saputo ingegnerizzare e mettere in opera grazie ad un forte know-how artigianale oltre che tecnologico». Il risultato finale è impeccabile e ben si sposa con la doppia necessità per un progetto contemporaneo di rispondere alle certificazioni di mercato, ma valorizzando la riscoperta di lavorazioni proprie della manualità.



«Così, anche con l'azienda che ha fornito i serramenti e realizzato tutte le boiserie interne, Eurofinestra – pro-

segue Camilla de Camilli – sono stati ulteriormente personalizzati alcuni prodotti recentemente prototipati e da poco in produzione, già estremamente innovativi e performanti, fino a creare delle soluzioni praticamente ad hoc, che coniugano certificazioni necessarie e standard elevati con un'ulteriore ricerca specifica per il progetto. Se guardiamo l'edificio con occhio esperto, capiamo che mettere in opera vetri a doppia camera con ben 5 strati di vetro su di una facciata tanto esile non sia affatto scontato.

Lo stesso approccio è declinato per

tutti i dettagli di finitura che non sono stati lasciati al caso.

Gli interruttori sviluppati da PLH sono punti, i cui pulsanti appaiono da un foro, ma integrano al contempo tecnologie domotiche avanzate, garantendo interoperabilità e standardizzazione ad un disegno minimale. La ricerca della bellezza ed il design di questi elementi rappresenta in qualche modo un prolungamento della capacità stessa dell'autore di arrivare a pensare tutto. In questo senso questo tipo di aziende sono le alleate e l'anello che permette di tenere insieme i due estremi tra standardizzazione e disegno, contribuendo a questa idea del 'disegnare insieme', in modo partecipato, che porta libertà ed espressività».

La riflessione di Camilla de Camilli sottolinea come l'architettura debba essere capace di fare coesistere armoniosamente tecnologia e artigianalità «La personalizzazione dei prodotti, partendo da una base condivisa e ottimizzata, esalta i saperi artigianali e ne amplifica il valore, confermando che il futuro dell'architettura risiede in un equilibrio tra innovazione e tradizione – conclude l'architetto -. Questo nuovo rilancio dell'umanesimo è la vera frontiera su cui digitalizzazione, intelligenza artificiale e tecnica offrono mezzi sempre più potenti per supportare le capacità dei professionisti nel raggiungimento di qualità sempre più elevate e raffinare di progetto». (® Riproduzione riservata)

# Formazione e innovazione. L'esperienza di Psb

Uno dei settori che ha abbracciato con entusiasmo la rivoluzione tecnologica è la formazione. Con la pandemia e soprattutto con il post Covid l'apprendimento attraverso piattaforme online ha subito una crescita sempre più convinta. Ma la massiccia digitalizzazione del comparto non si è solo tradotta in sistemi di DAD più o meno sofisticati. In realtà più la formazione professionale si sviluppa come industry più appare chiaro che replicare i moduli didattici non è facile e che la disponibilità dei docenti è limitata. Inoltre servono corsi basati su competenze sempre più avanzate e specifiche. Senza contare che c'è tutto l'ambito legato ai rapporti con gli studenti, alla gestione dei diversi corsi, del matching tra competenze mancanti in un candidato e corsi disponibili. Sono tutti temi che con le nuove tecnologie stanno avendo risposte sempre più precise e a prova di errore. Questa tensione continua ad affrontare e superare i propri limiti arriva dalla consapevolezza che l'intero comparto è chiamato ad una duplice sfida. Da un lato deve farsi trovare pronto per le richieste dell'impresa privata che necessita di sviluppare continuamente le competenze del suo personale nell'arco della sua vita lavorativa. Un bisogno accentuato in

questa fase storica dall'ingresso prepotente dell'intelligenza artificiale in azienda per cui le professionalità sono obbligatoriamente costrette ad aggiornarsi. Dall'altro c'è tutto il campo della formazione legata a chi il lavoro non lo ha ancora e ha bisogno di sviluppare nuove competenze per non restare tagliato fuori definitivamente. Servono quindi programmi di formazione pensati per le imprese e per i singoli capaci di spaziare dalla finanza alle nuove tecnologie, dalla sostenibilità alla sicurezza. PSB Job Education Consulting ha accolto l'uso dell'AI, l'implementazione di algoritmi sofisticati e la digitalizzazione con l'obiettivo di raggiungere meglio i propri studenti e di efficientare tutti i processi. L'uso delle nuove tecnologie inizia già con la gestione delle e-mail e prosegue lungo l'arco dei diversi corsi, ma consente perfino di indirizzare nel modo migliore i candidati verso l'offerta formativa più adatta. PSB ha sviluppato una sua piattaforma composta da diversi moduli intelligenti che facilitano tutte le operazioni connesse all'attività formativa fin dal primo ingaggio con l'iscrizione del corsista e prosegue con il supporto del tutor. Ma si occupa anche dell'organizzazione delle classi in base alla disponibilità dei docenti, formula il

calendario didattico e durante le sessioni in DAD si occupa di monitorare le aule virtuali per evitare problemi tecnici. «Il sistema – spiega il dottor Stefano Popolo, AD della società – non soltanto indica ore fatte, assenze e risultati, ma può segnalare i percorsi più in linea con l'esperienza del candidato. Ci consente di gestire un numero di classi elevato, ma soprattutto è pensato per automigliorarsi». A supporto dell'attività didattica non c'è solo una piattaforma estremamente sofisticata, PSB con quasi vent'anni di storia alle spalle ha una sua software house interna e ben cinque sale di registrazione con doppia camera, effetti sonori e luci ad hoc dove realizzare i corsi di formazione che grazie ad un'impiantistica così completa non risultano monotoni. Agli inizi veniva proposta una formazione solo frontale e in aula, ma poi hanno continuato ad innovare. Un caso tipico è quello dell'avvio dei percorsi formativi previsti all'interno del programma Garanzia Occupabilità Lavoratori – GOL – all'interno delle politiche attive del lavoro. Grazie alla piattaforma a disposizione è possibile abbinare i candidati con le diverse offerte formative. Il sistema riesce partendo dalle e-mail dei candidati ad inserire i corsisti, eseguire uno scree-

ning del curriculum, trovare il match giusto con il repertorio di corsi a disposizione e persino proporre nuovi abbinamenti se il percorso selezionato in prima battuta non risultasse perfettamente in linea con le esigenze dello studente. Ma la piattaforma è in grado di gestire le intere classi (con una media di 20 in contemporanea, ma scalabile per ogni altra esigenza), organizzare i calendari formativi dei docenti, monitorare l'attività di chi partecipa alle lezioni. PSB sta già guardando molto più avanti avendo a disposizione più di 4mila ore di corsi registrati per utilizzare l'AI per realizzare corsi che si adattano sempre di più alle esigenze dell'utente. «Sulla base delle ore già registrate – conclude il dottor Popolo – stiamo lavorando per insegnare alla piattaforma a comunicare con l'essere umano in modo meno macchinoso e più naturale. Ma quello a cui vorremmo arrivare è alla realizzazione di corsi dove l'AI non si limita a trasmettere una lezione, ma è capace di interpretare quello che dice con le giuste pause, gli alti e i bassi, recitando in modo che il discorso non sia piatto e le persone non si annoino o distraggano. Con i passi da gigante che l'AI sta facendo questo è il prossimo futuro». (® Riproduzione riservata)

# PARTNER 24ORE NETWORK

Le migliori professionalità a supporto delle imprese.

## ECCO I BUSINESS PARTNER CHE FANNO PARTE DEL NETWORK:

### NORD

**ADACTA CONSULTING SRL**  
Consulenza HR

**ADDVISER SPA**  
Sviluppo e innovazione d'impresa

**AGEVOLA GROUP SRL**  
Finanza agevolata

**AGIM GESTIONALE IMMOBILIARE**  
Consulenza in riorganizzazione aziendale

**ALGOMERA**  
Progettazione integrata e digitalizzazione

**ANDREW & SAX ADVISOR SPA**  
Consulenza strategica alla micro e piccola media impresa

**ARBAU STUDIO - MARTA BARETTI E SARA CARBONERA ARCHITETTI ASSOCIATI**  
Studio di architettura

**CAMILLA DE CAMILLI ARCHITETTO**  
Studio di architettura

**CB PARTNERS**  
231 | Gdpr | Operazioni straordinarie

**CENTRO TELEJNFORM ITALIA SRL**  
Consulenza risk management

**DELTA SYSTEM SRL**  
Efficienza energetica e qualità dell'aria

**DETRAZIONI FACILI SRL**  
Efficienza energetica

**ESG ITALIA NETWORK**  
Bilancio sostenibile | Consulenza ESG

**ESOWEB SOCIETÀ BENEFIT ARL**  
Consulenza in materia di rifiuti ESG & LGA

**ETS SRL**  
Ingegneria delle infrastrutture

**FANCY FACTORY SRL**  
Consulenza User Experience

**FLASHPOINT SRL**  
Consulenza regolatoria su vigilanza del mercato e conformità dei prodotti | Trasporto di merci e rifiuti pericolosi

**GESTA SRL SOCIETÀ BENEFIT**  
Consulenza QHSE | ESG - sostenibilità d'impresa | Gdpr

**GUARANTEE SHIELD SRL**  
Garanzie e fidejussioni - pricing ex Art 44 TUIR

**HERMES SRL**  
Consulenza in legislazione doganale e commercio estero | Internazionalizzazione

**HTC SRL**  
Consulenza in progettazione impiantistica

**INNOVATION SERVICE SRL STP**  
Specialista nella rendicontazione di sostenibilità e audit ESG

**INTEMA SRL**  
Consulenza gestione flussi finanziari

**INTHECYBER SRL**  
Cybersecurity

**LED TAXAND STUDIO LEGALE TRIBUTARIO**  
Fiscaltà internazionale

**LUMINA FIDUCIARIA SPA**  
Wealth management

**MAGURANO ROSSINI & ASSOCIATI**  
Consulenza 231

**MARCO SCARDEONI & PARTNERS - TAX LEGAL & LABOUR**  
Consulenza in riorganizzazione aziendale

**MMSLEX**  
Diritto del lavoro

**MUSE STRATEGY STP A R.L.**  
Transfer pricing e business advisory

**MVB INTERNATIONAL CONSULTING SRL**  
Consulenza manageriale strategica

**NOTAIO DAVIDE LAPIS**  
Studio notarile

**NOTAIO ELISA GENTILUCCI**  
Studio notarile

**NOTAIO GIUSEPPE ARTURO**  
Studio notarile

**NOVAFUND SPA**  
Sostenibilità (transizione digitale energetica)

**OPEN GROUP ITALIA**  
Finanza agevolata

**OPERA PROFESSIONI SRL**  
Consulenza antiriciclaggio

**PALMA SRL STP UNIPERSONALE**  
Contenzioso tributario

**PEOPLE2RESULTS**  
Consulenza HR

**RAG, GIAMPAOLO BALBONI**  
Audit cessione credito | Consulenza legale-fiscale per bonus edilizi | Visto di conformità

**SICUREMA SRL**  
Salute, Sicurezza & Ambiente

**SIO SRL**  
Value engineering ed ingegneria strutturale avanzata

**SNBS**  
Consulenza normativo legale specialistica | M&A advisory

**SOGESA CONSULTING SRL**  
Sostenibilità d'impresa e corporate social responsibility

**STRUTTURE ENERGIA SRL**  
Sostenibilità - Energia e ambiente

**STUDIO GIRELLO S.S.**  
Discontinuità aziendale e familiare

**STUDIO INIZIATIVA CONSULTING SRLS.**  
Finanza agevolata

**STUDIO LEGALE CHIAVEGATTI & CHIAVEGATTI - ASS. PROFESSIONALE**  
Commercio e arbitrati nazionali e internazionali | Proprietà intellettuale | Terzo settore

**STUDIO LEGALE OGRISEG**  
Consulenza Gdpr

**STUDIO MARCO ORAZI**  
Consulenza agroenergetica | Consulenza fiscale agraria

**STUDIO MODELO E FAVUZZA - DOTTORI COMMERCIALISTI**  
Patent box

**STUDIO360 SRL**  
Certificazioni ambientali/iso | Perizie industria 4.0 | Perizie tecniche di parte

**TECNODATA ECOGREEN SRL**  
Consulenza fiscale e patrimoniale in ambito di tassazione locale

**TECNOS GROUP**  
Consulenza manageriale

**VERONICA SPINELLA**  
Consulenza strategica alla micro e piccola media impresa

**VITTORIA RMS - SI&T SRL**  
Consulenza HQSE

**WEBINWORD**  
Consulenza nella comunicazione e marketing digitale

**WINNING WOMEN INSTITUTE SRL - SOCIETÀ BENEFIT**  
Consulenza per la certificazione di parità di genere

**YEAP SRL**  
Pianificazione e controllo di gestione

### CENTRO

**AVV. GIULIA USSANI D'ESCOBAR**  
Internazionalizzazione

**AVV. LUIGI AMERIGO BOTTAI**  
Crisi d'impresa

**CAPITAL STRATEGY**  
Pianificazione del family business

**DETRAZIONI FACILI SRL**  
Efficienza energetica

**ETS SRL**  
Ingegneria delle infrastrutture

**FLASHPOINT SRL**  
Consulenza regolatoria su vigilanza del mercato e conformità dei prodotti | Trasporto di merci e rifiuti pericolosi

**GESTA SRL SOCIETÀ BENEFIT**  
Consulenza QHSE | ESG - sostenibilità d'impresa | Gdpr

**HERMES SRL**  
Consulenza in legislazione doganale e commercio estero | Internazionalizzazione

**OPERA PROFESSIONI SRL**  
Consulenza antiriciclaggio

**PEOPLE2RESULTS**  
Consulenza HR

**SMART REVOLUTION SRL**  
Finanza agevolata

**TUTELARE**  
Consulenza immobiliare

**WAVEMARKETING**  
Consulenza di marketing

### SUD

**FORM RETAIL**  
Consulenza HR

**GC ECO ENERGY 110 SRL**  
Consulenza energy

**INFORMATION & SECURITY SRLS**  
231 | Gdpr

**INNOVATION4HR**  
Consulenza HR

**LEXIA AVVOCATI - TRIBUTARIO E FINANZA PUBBLICA**  
Contenzioso tributario

**LINKVALUE SRLS**  
M&A advisory

**NOTAIO GENEROSO GRANESE**  
Studio notarile

**POWERSOLUTIONS EMEA**  
Sostenibilità energetica

**PROGEU - PROGRESS IN EUROPEAN UNION - ISTITUTO PER LO SVILUPPO APS**  
Progettazione europea nazionale ed internazionale

**PVM AVVOCATI**  
Avvocati d'impresa

**STUDIO GIOVANNI DE CAROLI**  
Consulenze tecniche e perizie in ambito penale e civile

## BUSINESS PARTNER NAZIONALI

 Wealth planning	 Industria 4.0	 Consulenza nella gestione e amministrazione del personale, della contabilità e finanza	 Equity capital market   Servizi Fiduciari Digitali	 Finanza agevolata
 Pianificazione strategica e controllo di gestione	 Corporate finance	 Facility Management	 M&A   Corporate Finance   Organizzazione aziendale   Controllo di gestione	 Merger & Acquisition HUB by OPEN M&A Advisory
 Certificazioni ambientali/ISO   Digital Solution e Technologies   Trasformazione digitale	 Consulenza gestione acquisti	 Consulenza strategica aziendale	 Consulenza strategica	 Proprietà intellettuale ed industriale - Litigation

L'elenco completo di chi ha aderito a Partner 24ORE Network è consultabile su [www.partner24ore.ilsole24ore.com/network](http://www.partner24ore.ilsole24ore.com/network)





# Gen AI. Come cambia il mondo del business

Partiamo da un paio di numeri e un dato di realtà. Il potenziale economico dell'intelligenza artificiale generativa (GenAI) è senza precedenti. Secondo Goldman Sachs, GenAI potrebbe aumentare la produttività annuale dell'1,5%, generando 7 trilioni di dollari di valore economico aggiunto nel prossimo decennio. Le proiezioni di McKinsey sono ancora più ottimistiche, prevedendo che la Gen AI potrebbe apportare fino a 7,9 trilioni di dollari all'anno all'economia globale. A sentire le imprese l'ottimismo è fondato. Serve però un metodo condiviso per valutare l'AI, una equazione in grado di misurare il ROI di questa tecnologia. Come rilevato da Gartner, la sfida più grande quando si adotta Gen AI è stimare e dimostrare il valore aziendale.

Allargando lo sguardo la riflessione è ancora più ampia. Abbiamo le risorse, sappiamo quello che serve per sviluppare una strategia dell'AI? Lo sviluppo e l'uso di un'intelligenza artificiale affidabile richiede una conoscenza diversa da quelle di molte altre tecnologie. Per esempio, una forza lavoro qualificata, politiche pubbliche abilitanti, quadri giuridici, l'accesso ai dati e potenza di calcolo sufficiente. Come sostiene da tempo l'Ocse servirebbe misurare la nostra capacità di AI, non a livello nazionale ma mettendo insieme metriche comuni.

Nell'attesa di avere una "due diligence" a livello nazionale della nostra capaci-

tà di generare innovazione attraverso l'intelligenza artificiale dobbiamo accontentarci di leggere i report dei big della consulenza (da Accenture a Ey) che contengono anche a livello globale pochissime case history chiuse, moltissimi progetti pilota avviati e un confronto organizzativo quasi quotidiano. Diciamo che non c'è divisione di Hr che non sia pronta a ribaltare tutto, uffici e processi per fare posto ai chatbot dell'AI generativa. Non c'è studio di avvocati che non stia lavorando su software di machine learning per controllare i contratti. Anche chi possiede una piccola attività commerciale ha in qualche modo già sperimentato l'uso anche solo di ChatGpt.

Se guardiamo più nello specifico dentro alle aziende e alle professioni per individuare le ricette più innovative che sono entrate o stanno entrando in produzione dobbiamo però accettare un dato di realtà. Per ora siamo di fronte a progetti pilota che si concentrano nella creazione di contenuti (testo, audio e video) e sistemi per prevedere tendenze di mercato con una precisione senza precedenti. Queste capacità dei modelli linguistici di grandi dimensioni non solo riducono il tempo necessario per completare compiti complessi, ma permettono anche un approccio più creativo e flessibile al problem solving.

Per i professionisti, l'AI generativa rappresenta uno strumento potente che

può automatizzare attività ripetitive e dispendiose in termini di tempo. Ad esempio, nel campo del marketing, l'AI può generare contenuti pubblicitari personalizzati e analisi di mercato dettagliate in pochi minuti, consentendo ai professionisti di concentrarsi su strategie più innovative e di valore aggiunto.

Nell'ambito della progettazione e dell'ingegneria, l'AI generativa può creare modelli e prototipi di prodotti, ottimizzando il design per prestazioni e costi. Questo non solo accelera il processo di sviluppo, ma riduce anche gli errori e migliora la qualità complessiva dei prodotti.

Le aziende possono trarre enormi vantaggi dall'adozione dell'AI generativa, specialmente in termini di sviluppo rapido di nuovi prodotti e servizi. Utilizzando l'AI per analizzare grandi quantità di dati, le aziende possono identificare rapidamente le esigenze del mercato e adattare i loro prodotti di conseguenza. Questo livello di adattabilità è cruciale in un mercato globale altamente competitivo.

Un esempio tangibile è l'industria farmaceutica, dove l'AI generativa viene utilizzata per identificare nuove molecole e prevedere la loro efficacia come potenziali farmaci. Questo processo, che tradizionalmente richiederebbe anni di ricerca e sperimentazione, può ora essere accelerato significativamente, portan-

do nuovi trattamenti sul mercato molto più rapidamente.

L'efficienza operativa è un altro aspetto chiave migliorato dall'AI generativa. Le aziende possono ottimizzare le loro operazioni interne, riducendo i costi e migliorando la qualità dei loro prodotti e servizi. Inoltre, l'AI generativa può aiutare a scoprire nuovi percorsi di innovazione che altrimenti potrebbero rimanere inesplorati.

Ad esempio, nelle catene di fornitura, l'AI può prevedere interruzioni e ottimizzare la logistica, garantendo che i prodotti arrivino ai consumatori in modo più veloce e affidabile. Questa capacità di adattamento e previsione è fondamentale per mantenere l'efficienza e la competitività sul mercato.

Al di là della teoria però ricette non ce ne sono. Le aziende che guidano la rivoluzione dell'AI sono quelle con culture aziendali che consentono ai propri dipendenti di innovare, testare e sviluppare soluzioni basate sull'intelligenza artificiale. Concedere semplicemente ai dipendenti la libertà di innovare non è però sufficiente se non combinato con un approccio strutturato e basato sui dati. Le iniziative di AI richiedono una combinazione di competenze e prospettive diverse. Il segreto, come sempre, sarà quello di lavorare insieme, capire come funziona l'AI gen e soprattutto non smettere mai di studiare e formarsi. (® Riproduzione riservata)

Sole  
24 ORE  
Formazione

## La formazione in ambito Norme & Tributi

per professionisti, aziende e PA

Scopri di più





Le migliori professionalità a supporto delle imprese.

## ECCO I PROFESSIONAL PARTNER AVVOCATI CHE FANNO PARTE DEL NETWORK:

### NORD

#### Avv. GIULIO ARRIA | MANTOVA

Diritto amministrativo - Edilizia e urbanistica; Diritto immobiliare - Rapporti di locazione e gestione; Cause di responsabilità civile nei rapporti commerciali e risarcimento

#### Avv. ALBERTO BOZZO | TREVISO

Compliance privacy e data protection; Diritto del lavoro subordinato e tematiche giudiziali connesse

#### Avv. SANDRO CALLEGARO | BOLOGNA

Cause di responsabilità civile nei rapporti commerciali e risarcimento

#### Avv. STEFANO CALOI | VERONA

Contrattualistica commerciale - Contratti di servizi; Diritto immobiliare - Rapporti di locazione e gestione; Diritto del lavoro subordinato e tematiche giudiziali connesse

#### Avv. MARIELA CAROLINA CEBALLOS | TRIESTE

Contrattualistica commerciale - Contratti di fornitura di beni; Recupero crediti ed esecuzione forzata; Cause di responsabilità civile nei rapporti commerciali e risarcimento

#### Avv. GIUSEPPE CHIARELLA | LECCO

Cause di responsabilità civile nei rapporti commerciali e risarcimento; Diritto sindacale e accordi collettivi; Diritto sanitario

#### Avv. MARIA FRANCESCA CICOTTI | BOLOGNA

Diritto del lavoro subordinato e tematiche giudiziali connesse

#### Avv. FILIPPO COCCO | RIMINI

Diritto penale - Reati finanziari e riciclaggio; Reati societari e responsabilità dell'ente ex d.lgs. 231/01; Reati tributari

#### Avv. GIAN PAOLO DEL SASSO | MILANO

Diritto penale - Reati in materia di sicurezza del lavoro; Reati tributari; Reati fallimentari

#### Avv. DANIEL RUDI ELLECOSTA | BRUNICO

Diritto amministrativo - Edilizia e urbanistica; Diritto immobiliare - Rapporti di locazione e gestione; Diritto penale - Reati edilizi

#### Avv. ANNUNZIATA CANDIDA FUSCO | BERGAMO

Enti del terzo settore

#### Avv. FEDERICO GASPARINETTI | SAN VITO AL TAGLIAMENTO

Commercio internazionale - Assistenza alle imprese all'estero e dall'estero

#### Avv. PATRIZIA GIGANTE | RIMINI

Compliance privacy e data protection; Diritto societario - Operazioni straordinarie; Pareristica societaria e contenzioso stragiudiziale

#### Avv. BARBARA IUORIO | MONZA

Commercio internazionale - Assistenza alle imprese all'estero e dall'estero

#### Avv. MASSIMILIANO OSCAR LANZI | MILANO

Diritto penale - Reati contro la p.a. - Corruzione e turbativa d'asta; Reati finanziari e riciclaggio; Reati societari e responsabilità dell'ente ex d.lgs. 231/01

#### Avv. NAUSICAA MALL | BRUNICO

Diritto immobiliare - Cessioni e sviluppo; Cause di responsabilità civile nei rapporti commerciali e risarcimento; Diritto della proprietà intellettuale: marchi

#### Avv. SILVIA MASIERO | VENEZIA

Compliance e modelli organizzativi ex d.lgs. 231/01; Diritto del lavoro subordinato e tematiche giudiziali connesse

#### Avv. RAFFAELE MERLO | TRENTO

Contrattualistica commerciale - Contratti di servizi; Diritto immobiliare - Rapporti di locazione e gestione; Diritto del lavoro subordinato e tematiche giudiziali connesse

#### Avv. VERONICA MORLACCHI | BUSTO ARSIZIO

Cause di responsabilità civile nei rapporti commerciali e risarcimento

#### Avv. GIULIANO ONORATI | FERRARA

Diritto amministrativo - Appalti pubblici

#### Avv. LUCA PALMIERI | LUGO

Contrattualistica commerciale - Contratti di collaborazione; Contratti di fornitura di beni; Contratti di servizi

#### Avv. FEDERICA RINALDINI | MILANO

Diritto penale - Reati contro la p.a. - Corruzione e turbativa d'asta; Reati tributari; Incarichi - Componente organismo di vigilanza

#### Avv. ANTONIO RODONTINI | MILANO

Compliance e modelli organizzativi ex d.lgs. 231/01; Diritto penale - Cybercrime; Reati finanziari e riciclaggio

#### Avv. LUISA ROMANO | PADOVA

Compliance e modelli organizzativi ex d.lgs. 231/01; Compliance privacy e data protection; Compliance sicurezza sul lavoro

#### Avv. DIETER SCHRAMM | BRUNICO

Diritto amministrativo - Edilizia e urbanistica; Incarichi - Sindaco; Componente organismo di vigilanza

#### Avv. IVO TSCHURTSCHENTHALER | BRUNICO

Crisi d'impresa - Procedura fallimentare; Recupero crediti ed esecuzione forzata; Diritto e rapporti bancari

### CENTRO

#### Avv. LUCA BENEDETTI | MASSA

Diritto penale - Reati tributari

#### Avv. ANDREA BOTTONE | PISA

Diritto immobiliare - Cessioni e sviluppo; Cause di responsabilità civile nei rapporti commerciali e risarcimento

#### Avv. FRANCESCO CAPOCCIA | ROMA

Contrattualistica commerciale - Contratti di servizi

#### Avv. FRANCESCO CECCONI | FIRENZE

Diritto sanitario

#### Avv. MARIANNA CONTALDO | ROMA

Diritto del lavoro subordinato e tematiche giudiziali connesse

#### Avv. ELIO ROSELLI | FIRENZE

Diritto immobiliare - Cessioni e sviluppo; Rapporti di locazione e gestione; Diritto e rapporti bancari

#### Avv. MIRIAM ZULLI | ROMA

Arbitrati nazionali e internazionali in materia commerciale; Contrattualistica commerciale - Contratti di collaborazione; Diritto e rapporti bancari

### SUD

#### Avv. FEBO FRANCESCO BATTAGLIA | CATANIA

Diritto del lavoro subordinato e tematiche giudiziali connesse

#### Avv. GIUSEPPE CLEMENTE | CASTELLANETA

Cause di responsabilità civile nei rapporti commerciali e risarcimento

#### Avv. FABRIZIO FILIPPO D'ALBERO | MARIGLIANO

Diritto del lavoro subordinato e tematiche giudiziali connesse

#### Avv. NICOLETTA DELL'OMO | CAMPOBASSO

Recupero crediti ed esecuzione forzata

#### Avv. ORAZIO MARAZZOTTA | ENNA

Diritto tributario - Accertamenti, verifiche e contenzioso

#### Avv. GIUSEPPE VINCENZO MAURO | AFRAGOLA

Diritto penale - Reati ambientali; Reati edilizi; Reati tributari

#### Avv. NICOLA MONTELLA | NAPOLI

Crisi d'impresa - Composizione negoziale e gestione della crisi

#### Avv. CARLO MOSCA | AFRAGOLA

Diritto tributario - Accertamenti, verifiche e contenzioso; Recupero crediti ed esecuzione forzata; Diritto societario - Pareristica e contenzioso stragiudiziale

#### Avv. SEBASTIANO NASTRO | GRAGNANO

Diritto del lavoro subordinato e tematiche giudiziali connesse

#### Avv. GIANFRANCO NUNZIATA | SALERNO

Diritto sindacale e accordi collettivi

#### Avv. ANTONIO PICARELLA | MERCATO SAN SEVERINO

Diritto penale - Reati tributari

#### Avv. ROBERTO VIOLA | NAPOLI

Diritto tributario - Accertamenti, verifiche e contenzioso

### STUDI PARTNER

Cocco &  
Gigante

studio  
legale  
associato

RIMINI | MILANO | TORINO

STUDIO  
LANZI DEL SASSO  
ASSOCIAZIONE PROFESSIONALE

MAURO & MOSCA  
LEGAL PARTNERS

Schramm Tschurtschenthaler  
Mall Ellecosta  
Rechtsanwälte Avvocati

PARTNER  
24ORE

L'elenco completo di chi ha aderito a Partner 24ORE Network è consultabile su [www.partner24ore.ilsole24ore.com/network](http://www.partner24ore.ilsole24ore.com/network)

Le migliori professionalità a supporto delle imprese.

## ECCO I PROFESSIONAL PARTNER AVVOCATI CHE FANNO PARTE DEL NETWORK:

### NORD

**Avv. LUIGI ANTONIO BECCARIA | MELZO**  
Diritto del lavoro subordinato e tematiche giudiziali connesse

**Avv. MARIA CRISTINA BRUNI | MILANO**  
Diritto del lavoro subordinato e tematiche giudiziali connesse;  
Trasporto stradale: trasporto persone e spedizione merci;  
Contrattualistica commerciale - Contratti di servizi

**Avv. ANDREA CAZZANI | MILANO**  
Diritto societario - Operazioni straordinarie

**Avv. ANNALISA CIARAMELLA | MILANO**  
Contrattualistica commerciale - Contratti di fornitura di beni

**Avv. SARAH DELL'ACCANTERA | PARMA**  
Recupero crediti ed esecuzione forzata

**Avv. GIUSEPPE DI MAURO | BOLOGNA**  
Cause di responsabilità civile nei rapporti commerciali e risarcimento

**Avv. SONIA FARIELLO | BRESCIA**  
Contrattualistica commerciale - Contratti di servizi; Recupero crediti ed esecuzione forzata

**Avv. ELISABETTA FORTUNA | MONTICELLO CONTE OTTO**  
Diritto societario - Contenzioso interno

**Avv. ELIA FRIGNANI | TRENTO**  
Enti del terzo settore

**Avv. FABIO GASPARINI | PORDENONE**  
Diritto penale - Reati in materia di sicurezza del lavoro; Reati societari e responsabilità dell'ente ex d.lgs. 231/01

**Avv. MASSIMO GIANESIN | BASSANO DEL GRAPPA**  
Contrattualistica commerciale - Contratti di servizi

**Avv. MATTEO MARINI | BRESCIA**  
Crisi d'impresa - Composizione negoziale e gestione della crisi

**Avv. GAIA MARTINENGHI | MILANO**  
Diritto immobiliare - Rapporti di locazione e gestione

**Avv. GIUSEPPE MORGIA | BASSANO DEL GRAPPA**  
Contrattualistica commerciale - Contratti di fornitura di beni;  
Diritto del lavoro - Agenti, rappresentanti, procacciatori d'affari;  
Diritto societario - Pareristica e contenzioso stragiudiziale

**Avv. MATTIA MORGIA | BASSANO DEL GRAPPA**  
Contrattualistica commerciale - Contratti di collaborazione; Contratti di servizi; Diritto societario - Contenzioso interno

**Avv. ROCCO NOVIELLO | MILANO**  
Diritto amministrativo - Appalti pubblici; Cause di responsabilità civile nei rapporti commerciali e risarcimento; Diritto e rapporti assicurativi

**Avv. ROSA PASSIATORE | MILANO**  
Diritto penale - Reati tributari

**Avv. FRANCESCO PIRON | MILANO**  
Diritto amministrativo - Energy

**Avv. ANDREA RINALDI | MILANO**  
Diritto dell'informatica: software e internet website

**Avv. SARA RUBALDO | VIADANA**  
Rapporti con i consumatori

**Avv. VINCENZO SANGALLI | MILANO**  
Cause di responsabilità civile nei rapporti commerciali e risarcimento;  
Diritto e rapporti bancari; Trasporto aereo: contrattualistica e responsabilità

**Avv. ALESSIA SANTAGATA | BASSANO DEL GRAPPA**  
Recupero crediti ed esecuzione forzata

**Avv. ALESSIA SIALINO | UDINE**  
Commercio internazionale - Controversie giudiziali commerciali

### CENTRO

**Avv. DANIELA CHIAPPINI | FROSINONE**  
Diritto societario - Operazioni straordinarie

**Avv. PAOLO DI MARTINO | MASSA**  
Contrattualistica commerciale - Contratti energetici

**Avv. GIANCARLO FALLETTI | ROMA**  
Contrattualistica commerciale - Contratti di servizi; Diritto e rapporti assicurativi; Diritto societario - Pareristica e contenzioso stragiudiziale

**Avv. GIANFRANCO LIUZZI | ROMA**  
Diritto e rapporti assicurativi

**Avv. MATTIA MASOTTI | PERUGIA**  
Diritto e rapporti bancari; Diritto penale - Reati tributari; Reati fallimentari

**Avv. RICCARDO SEGAMONTI | ROMA**  
Diritto amministrativo - Appalti pubblici

**Avv. MARTA SERPOLLA | PERUGIA**  
Diritto immobiliare - Rapporti di locazione e gestione

**Avv. EVA TROIANI | ROMA**  
Diritto della proprietà intellettuale: marchi

### SUD

**Avv. GIUSEPPE CALABRÒ | SALERNO**  
Crisi d'impresa - Composizione negoziale e gestione della crisi; Recupero crediti ed esecuzione forzata; Diritto e rapporti bancari

**Avv. ROBERTA CARAGNANO | MOTTOLA**  
Diritto sindacale e accordi collettivi

**Avv. ANDREA DE BONIS | POTENZA**  
Diritto amministrativo - Appalti pubblici

**Avv. GIUSEPPE DURANTE | BARI**  
Diritto tributario - Accertamenti, verifiche e contenzioso

**Avv. MAURO FIERRO | NAPOLI**  
Diritto societario - Contenzioso interno

**Avv. MARIO ROSARIO GEOFILO | FRATTAMAGGIORE**  
Diritto e rapporti bancari

**Avv. ALESSANDRO GRAVANTE | PALERMO**  
Commercio internazionale - Controversie giudiziali commerciali

**Avv. SIMONE LANDRI | AGRIGENTO**  
Recupero crediti ed esecuzione forzata

**Avv. ADOLFO LARUSSA | CATANZARO**  
Recupero crediti ed esecuzione forzata; Diritto del lavoro subordinato e tematiche giudiziali connesse; Diritto Amministrativo - Autorizzazioni e concessioni amministrative

**Avv. MELCHIORRE NAPOLITANO | CASORIA**  
Diritto del lavoro subordinato e tematiche giudiziali connesse

**Avv. MIRKO PETRACHI | ALEZIO**  
Diritto tributario - Accertamenti, verifiche e contenzioso

**Avv. GIUSEPPE RINALDI | SANTA MARIA CAPUA VETERE**  
Crisi d'impresa - Procedura fallimentare; Recupero crediti ed esecuzione forzata

**Avv. FEDERICO SERRATORE | CAGLIARI**  
Compliance privacy e data protection

**Avv. SANTO SPAGNOLO | CATANIA**  
Diritto e rapporti assicurativi; Diritto sanitario; Recupero crediti ed esecuzione forzata

**Avv. JESSICA TASSONE | CAULONIA**  
Diritto del lavoro subordinato e tematiche giudiziali connesse

**Avv. ANDREA VINCENTI | PALERMO**  
Diritto societario - Mercati finanziari e fintech

### STUDI PARTNER



STUDIO LEGALE ASSOCIATO

EurAmbrosiano



Studio Legale Morgia & Associati



ADOLFO  
LARUSSA  
STUDIO LEGALE



SPAGNOLO & ASSOCIATI  
STUDIO LEGALE



PARTNER  
24ORE

L'elenco completo di chi ha aderito a Partner 24ORE Network è consultabile su [www.partner24ore.ilsole24ore.com/network](http://www.partner24ore.ilsole24ore.com/network)



# Un'opportunità da cogliere per le imprese italiane

## Nasce il Gruppo di Lavoro ZES UNICA

Con l'entrata in vigore della ZES UNICA il 1° gennaio 2024, si è aperta una nuova era per le imprese italiane. Le agevolazioni fiscali e le semplificazioni burocratiche previste dal decreto rappresentano un'occasione unica per rafforzare la competitività del nostro tessuto imprenditoriale e renderanno più rapide e meno costose le procedure amministrative, favorendo così l'insediamento

di nuove imprese e la creazione di nuovi posti di lavoro. Tuttavia, molti sono i dubbi e le domande che gli operatori del settore si pongono a riguardo. Per questo motivo, per creare un confronto costruttivo continuo, un gruppo di professionisti altamente qualificati in materia di fiscalità, diritto amministrativo e sviluppo economico, tutti partner del network **Partner 24 Ore** ha aderito

al Gruppo di Lavoro ZES, una nuova iniziativa promossa dal Network volta a monitorare gli sviluppi del decreto e a fornire alle imprese le informazioni necessarie per cogliere al meglio questa opportunità. L'obiettivo è quello di supportare al meglio le imprese loro clienti nell'esplorare e cogliere al meglio i benefici offerti da questa misura. (® Riproduzione riservata)

## A tu per tu con gli Esperti

### Il nuovo format di Partner 24 Ore Network

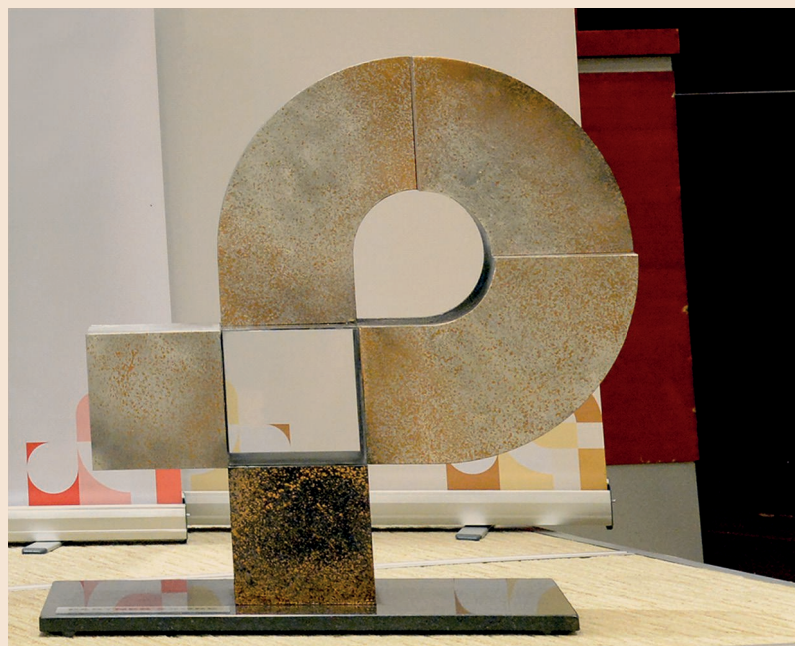
È stato inaugurato a marzo 2024 "A tu per tu con gli Esperti del Sole 24 Ore", un nuovo format di Partner 24 Ore Network che vede coinvolte alcune tra le firme più autorevoli del quotidiano del Gruppo. I professionisti che hanno aderito all'iniziativa assumono la qualifica di Senior Advisor del Network Partner 24 ORE e mettono le loro competenze a disposizione dei Partner per discutere le tematiche più attuali che quotidianamente vengono affrontate nell'attività professionale. Il ricco Comitato dei Senior Advisor conta già circa 40 professionisti individuati tra gli autori del Gruppo 24 ORE. Questi esperti offrono periodici contributi di valore al network, a beneficio degli oltre 2.100 aderenti tra Professionisti accreditati e Aziende selezionate. I Senior Advisor si propongono come re-

latori in eventi dedicati esclusivamente ai Partner, sia in modalità webinar interattivo che in presenza durante gli INCONTRI DI PARTNER 24 ORE. Questi eventi danno luogo a momenti di confronto e scambio di idee con i Partner stessi. I temi affrontati sono di carattere multidisciplinare e spaziano tra diversi profili ordinistici e ambiti formativi. La modalità di trattazione ha un approccio quanto più possibile trasversale per offrire una visione poliedrica, concreta e pratica di ogni tematica proposta. L'iniziativa prevede un calendario di appuntamenti in continuo aggiornamento a cui è possibile iscriversi e partecipare. Gli appuntamenti sono presentati periodicamente al network tramite la newsletter di programmazione. "A tu per tu con gli Esperti del Sole 24 Ore" rappresenta un'occasione unica per le imprese italiane di approfondire le tematiche più attuali e di confrontarsi con esperti di alto livello. Un'opportunità da non perdere per rimanere sempre aggiornati e per accrescere le proprie competenze professionali. (® Riproduzione riservata)



## Appartenere e condividere

Sulle pagine della sezione *Community* di questa pubblicazione generalmente presentiamo iniziative e attività realizzate per - e spesso insieme a - i Partner stessi del Network. Impieghiamo questo spazio per raccontare il senso del nostro essere comunità e per condividere tematiche e argomenti di discussione e confronto tra Partner. In questo numero, però, vogliamo cambiare prospettiva per raccontare in un altro modo il senso di appartenenza e di condivisione di Partner 24 ORE. Restando nel solco della tematica affrontata in questo numero - tecnologie e processi innovativi - con piacere condividiamo l'iniziativa del nostro Business Partner **Gabriele D'Aloisio**, titolare della **Q-Consulting** società che supporta le imprese nella crescita e nell'innovazione. Gabriele, a sorpresa, ha omaggiato il nostro gruppo di lavoro con una



maestosa "P" della dimensione di 1 metro, ispirata al logo di "Partner 24 Ore". Una Stampa 3D FDM in PLA realizzata nel **laboratorio interno di Prototipazione** della Q-Consulting, la cui realizzazione, frutto di un lavoro combinato tra tecnologia all'avanguardia e maestria artigianale, ha richiesto settimane di lavoro. Il prototipo, collocato su una base di granito grigio e rifinito a mano con dettagli dorati e argentati, è stato consegnato da Gabriele in occasione dell'incontro a Firenze del Network. A Gabriele D'Aloisio, ideatore del progetto e al suo staff - **Martina Viola**, progettazione tecnica, **Giovanni Fiengo** realizzazione 3D, **Guido Di Nunzio** decorazione - un sincero grazie per questa bella sorpresa, che rimarrà nei nostri uffici in esposizione e che molto ha da dire sul senso di appartenenza sentito dai nostri Partner. (® Riproduzione riservata)



# “Qualità” e Studi Professionali

Dall'organizzazione dello studio alla trasparenza delle procedure, dal rispetto delle tempistiche all'adeguamento tecnologico. I professionisti inseguono sempre più la qualità, con l'obiettivo di offrire servizi che rispondano alle aspettative dei clienti, migliorare il posizionamento sul mercato e ottenere maggiore visibilità. Diventa un requisito chiave, per le realtà professionali, investire nel miglioramento e nell'ottimizzazione dei processi, mettendo in luce - anche attraverso specifici sistemi di certificazione - il possesso di elevati standard qualitativi. A raccontare come tali percorsi possano declinarsi nel concreto sono alcuni dei professionisti del network «Qualità 24 Ore», servizio de Il Sole 24 Ore che certifica il possesso dei requisiti che, secondo un disciplinare proprietario, possiede uno studio che eroga **servizi di qualità**.

La consulenza fiscale rivolta alle Pmi è il campo in cui si muove **Gianluca Giuffrida**, commercialista alla guida, insieme al collega **Massimiliano Brambilla**, di Advisory Network, società di professionisti con sedi a Milano e a Monza. «Il nostro focus - af-

ferma - si concentra sul corporate: ambito in cui, per essere competitivi, è necessario offrire servizi di alto livello, adottando best practice per ciascuna tipologia di attività. A partire dall'utilizzo di sistemi tecnologici di ultima generazione che consentano di semplificare procedure complesse, investendo nei software, integrando l'intelligenza artificiale nei processi, utilizzando al meglio le banche dati a disposizione. Attraverso l'automazione di alcune operazioni - precisa il commercialista - si può ridurre l'impatto umano su attività a basso valore aggiunto. Sul fronte dell'ottimizzazione dei flussi documentali, mettiamo a disposizione di tutti i clienti una data room in cui trovare documenti, dichiarazioni, visure, bilanci». La qualità, conclude Giuffrida, «significa anche trasparenza e capacità di ampliare il ventaglio dei servizi attraverso pacchetti di consulenza sempre più completi, spaziando, ad esempio, dalla crisi di impresa ai modelli Esg».

Vocazione multidisciplinare ed esperienza sono i punti di forza dello studio Gta, società tra avvocati con sedi a Vicenza e a Bassano del Grappa, spe-

cializzato in consulenza legale alle imprese. «Il concetto di qualità - afferma **Susanna Greggio**, equity partner dello studio - si traduce innanzitutto nella tempestività delle risposte e in un approccio su misura per ciascuna impresa: a fare la differenza - nel nostro caso - è la conoscenza della singola realtà imprenditoriale, che ci consente di offrire soluzioni mirate. Siamo strutturati in dipartimenti specializzati: dalla compliance aziendale - responsabilità d'impresa, privacy e data protection - alle funzioni di organismo di vigilanza, dalla proprietà intellettuale al diritto societario». La copertura delle esigenze del cliente si garantisce anche attraverso la costruzione di un network per offrire competenze diversificate: per questo, osserva Greggio, «collaboriamo in modo stabile con uno studio di commercialisti e consulenti del lavoro». Inoltre - rimarca l'avvocato - è importante la comunicazione: la qualità va anche raccontata, sul sito web e attraverso i social, sempre nel rispetto della deontologia professionale, con aggiornamenti sulle novità normative».

Per uno studio di consulenza del lavoro che fornisce servizi per la gestione delle risorse umane - dall'amministrazione del personale alle relazioni sindacali - «i punti focali su cui concentrarsi sono analisi e monitoraggio delle procedure interne con l'obiettivo di minimizzare e correggere eventuali errori»: a dirlo è **Adriano Majolino**, consulente del lavoro e fondatore dell'omonimo studio con sedi a Roma e Milano, che lavora con aziende di media e grande dimensione. «Nel nostro campo - afferma - si possono verificare errori seriali che devono essere individuati ed evitati, trovando contromisure ed istituendo un organismo di controllo. Una certificazione di qualità, in questo senso, è un passaggio importante per testare meccanismi e processi». Fondamentale, sottolinea il professionista, «è anche la tempistica con cui vengono erogate le prestazioni, soprattutto nel nostro settore: basti pensare a lavoratori in attesa degli ammortizzatori sociali. Altro fattore cruciale in termini di qualità, «è la circolazione delle informazioni interna allo studio, che permette di condividere il know how e aumentare l'efficienza». (® Riproduzione riservata)

## Il Sole 24 Ore in breve



**24ORE PROFESSIONALE**

**Prova per un mese  
a solo € 1!**

**NT+ Fisco**  
Norme & Tributi Plus  
Ti informa. Ti aggiorna. Ti guida.

Il nuovo **Norme&Tributi Plus Fisco** integra al proprio interno **tutti i contenuti de La Settimana Fiscale** e rappresenta la porta di accesso a tutte le informazioni in materia: **articoli di attualità, approfondimenti, il parere dei massimi esperti** sulle questioni maggiormente dibattute, **rubriche** in tema di Adempimenti, Contabilità, Controlli e liti, Diritto, Finanza, Imposte, oltre agli **approfondimenti** e alla **documentazione** delle banche dati professionali del Sole 24 Ore!

E, in aggiunta, la consultazione dell'edizione del **Sole 24 Ore in formato digitale**.

Norme&Tributi Plus Fisco: **tutto ciò che serve** per la tua attività professionale!

**ATTUALITÀ CASI PRATICI AGGIORNAMENTO CONTINUO**

Scopri di più su [ntplusfisco.com/offerte](http://ntplusfisco.com/offerte)



Mirja Cartia d'Asero, AD Sole 24 ORE

## l'Etica al centro

Il Gruppo 24 ORE è il primo gruppo editoriale multimediale italiano ad aver adottato un codice di autodisciplina per l'applicazione etica dell'intelligenza artificiale.

Il codice stabilisce i principi etici e le buone pratiche per l'utilizzo responsabile dell'AI nelle attività editoriali e si articola in sei principi fondamentali: conformità normativa, provenienza e affidabilità dei dati, human in the loop (centralità imprescindibile del ruolo umano e professionale), in-

clusività e diversità, responsabilità e accountability, educazione digitale e trasparenza comunicativa.

“Siamo orgogliosi che il nostro gruppo multimediale, con il suo codice di autodisciplina e le sue sperimentazioni di AI generativa, si confermi come un punto di riferimento per l'informazione di qualità, l'innovazione e la responsabilità sociale in Italia” sottolinea l'a.d. del gruppo, **Mirja Cartia d'Asero**. (® Riproduzione riservata)

Le migliori professionalità a supporto delle imprese.

## ECCO I PROFESSIONAL PARTNER AVVOCATI CHE FANNO PARTE DEL NETWORK:

### NORD

#### Avv. GIUSEPPE ALAMIA | MILANO

Diritto penale - Reati ambientali; Reati in materia di sicurezza del lavoro;  
Reati tributari

#### Avv. ALESSANDRO ALFONZO | SETTIMO TORINESE

Diritto tributario - Accertamenti, verifiche e contenzioso

#### Avv. MAURIZIO BACHINI | LA SPEZIA

Diritto del lavoro subordinato e tematiche giudiziali connesse

#### Avv. NICOLA BRENNI | LECCO

Diritto del lavoro - Agenti, rappresentanti, procacciatori d'affari

#### Avv. SIMONE BUSI | PADOVA

Diritto immobiliare - Rapporti di locazione e gestione

#### Avv. GIOVANNI ENRICO CAFFÙ | VIGEVANO

Diritto agrario e agroalimentare

#### Avv. THOMAS COPPOLA | RIMINI

Diritto penale - Reati fallimentari

#### Avv. FABRIZIO FIORINO | BRISBANE (AU)

Commercio internazionale - Rapporti commerciali internazionali  
di import-export

#### Avv. FRANCESCA LANFREDI | MANTOVA

Recupero crediti ed esecuzione forzata

#### Avv. ERICA LEORATO | SAN BONIFACIO

Trasporto stradale: trasporto persone e spedizione merci

#### Avv. DAVIDE LOVATO | VERONA

Gravi incidenti sul lavoro - Risarcimento del danno

#### Avv. CLAUDIA NATALINA MAIRATE | VIGEVANO

Diritto del lavoro subordinato e tematiche giudiziali connesse;  
Diritto societario - Contenzioso interno

#### Avv. ANDREA RODOLFO MASERA | VIGEVANO

Crisi d'impresa - Composizione negoziale e gestione della crisi;  
Diritto societario - Operazioni straordinarie; Pareristica societaria  
e contenzioso stragiudiziale

#### Avv. MATTIA NATALE | BOLOGNA

Diritto immobiliare - Rapporti di locazione e gestione

#### Avv. NICOLA ORSOLATO | SAN BONIFACIO

Crisi d'impresa - Composizione negoziale e gestione della crisi;  
Diritto e rapporti bancari

#### Avv. ARMANDO PARADISO | MILANO

Diritto penale - Reati societari e responsabilità dell'ente ex d.lgs. 231/01

#### Avv. FEDERICO PASETTO | SAN BONIFACIO

Contrattualistica commerciale - Contratti di servizi; Diritto immobiliare -  
Rapporti di locazione e gestione; Diritto e rapporti assicurativi

#### Avv. MICHELE PATUZZO | SAN BONIFACIO

Crisi d'impresa - Composizione negoziale e gestione della crisi;  
Cause di responsabilità civile nei rapporti commerciali e risarcimento;  
Diritto e rapporti bancari

#### Avv. PIETRO PETTENATI | PARMA

Diritto del lavoro subordinato e tematiche giudiziali connesse

#### Avv. LUCIANO PIZZI | MILANO

Diritto penale - Reati contro la p.a. - Corruzione e turbativa d'asta; Incarichi  
- Componente organismo di vigilanza; Diritto penale - Industriale

#### Avv. MONICA RUSTICHELLI | MODENA

Contrattualistica commerciale - Contratti di collaborazione; Diritto  
del lavoro subordinato e tematiche giudiziali connesse; Commercio  
internazionale - Assistenza alle imprese all'estero e dall'estero

#### Avv. MARIANNA SERENO | MILANO

Recupero crediti ed esecuzione forzata

#### Avv. ELENA CINZIA TOMAYER | MILANO

Diritto del lavoro subordinato e tematiche giudiziali connesse

#### Avv. SIMONE ZANQUOGHI | VIGEVANO

Diritti della personalità; Diritto immobiliare - Rapporti  
di locazione e gestione

### CENTRO

#### Avv. DOMIZIANA BERGODI | BRACCIANO

Diritto tributario - Accertamenti, verifiche e contenzioso

#### Avv. LEONARDO BONECHI | FIRENZE

Diritto amministrativo - Appalti pubblici; Cause di responsabilità civile  
nei rapporti commerciali e risarcimento

#### Avv. DANIELA CARBONE | ASCOLI PICENO

Diritto sindacale e accordi collettivi; Diritto del lavoro subordinato  
e tematiche giudiziali connesse

#### Avv. MASSIMO FRISETTI | LATINA

Diritto penale - Reati societari e responsabilità dell'ente ex d.lgs. 231/01

#### Avv. ANDREA KORDI | ROMA

Contrattualistica commerciale - Contratti di collaborazione; Diritto  
della proprietà intellettuale: marchi

#### Avv. CARLO LO VETRO | ROMA

Contrattualistica commerciale - Contratti di collaborazione

#### Avv. CARLO UGO MASTELLONE | FIRENZE

Commercio internazionale - Assistenza alle imprese all'estero e dall'estero

#### Avv. GIULIO MICONI | ROMA

Diritto immobiliare - Rapporti di locazione e gestione

#### Avv. MARCO POLIDORI | VITERBO

Contrattualistica commerciale - Contratti energetici

#### Avv. ANTONINO STRANO | ROMA

Diritto amministrativo - Appalti pubblici

#### Avv. DANILO TONON | ROMA

Contrattualistica commerciale - Contratti di collaborazione; Diritto  
della proprietà intellettuale: marchi

### SUD

#### Avv. ITALIA ARCURI | CROTONE

Diritto del lavoro subordinato e tematiche giudiziali connesse

#### Avv. CHRISTIAN CATERA | MODICA

Diritto tributario - Accertamenti, verifiche e contenzioso

#### Avv. RAFFAELLA GRECO | COSENZA

Crisi d'impresa - Procedura fallimentare; Recupero crediti ed esecuzione  
forzata; Diritto e rapporti bancari

#### Avv. FABIO MUSTO | NAPOLI

Diritto sanitario

#### Avv. GIORGIO PARLATO | NAPOLI

Diritto del lavoro subordinato e tematiche giudiziali connesse

#### Avv. PAOLA PISCHEDDA | PALAU

Crisi d'impresa - Composizione negoziale e gestione della crisi

#### Avv. SALVATORE PONZO | TAURISANO

Diritto tributario - Accertamenti, verifiche e contenzioso

#### Avv. DIMITRI RUSSO | BARI

Diritto della proprietà intellettuale: marchi; Brevetti e modelli

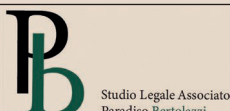
#### Avv. ALESSANDRO SAVOCA | PALERMO

Diritto eurocomunitario

#### Avv. ANDREA SCUDERI | CATANIA

Diritto ambientale - Assistenza stragiudiziale e contenzioso; Diritto  
amministrativo - Appalti pubblici; Edilizia e urbanistica

### STUDI PARTNER



L'elenco completo di chi ha aderito a Partner 24ORE Network è consultabile su [www.partner24ore.ilsole24ore.com/network](http://www.partner24ore.ilsole24ore.com/network)



Le migliori professionalità a supporto delle imprese.

## ECCO I PROFESSIONAL PARTNER AVVOCATI CHE FANNO PARTE DEL NETWORK:

### NORD

**Avv. NICOLÒ ADAVASTRO | PAVIA**

Diritto ambientale - Due diligence; Diritto amministrativo - Edilizia e urbanistica; Autorizzazioni e concessioni amministrative

**Avv. PAOLO ALLIATA | BORGOMANERO**

Diritto tributario - Accertamenti, verifiche e contenzioso

**Avv. PAOLO BALBONI | MILANO**

Compliance Privacy e Data Protection; Diritto dell'informatica: software e internet website; E-commerce

**Avv. BIANCA MARINA BELLUNATO | COLOGNO MONZESE**

Recupero crediti ed esecuzione forzata

**Avv. MASSIMO BOTTER | VERONA**

Crisi d'impresa - Procedura fallimentare; Recupero crediti ed esecuzione forzata; Diritto e rapporti bancari

**Avv. FRANCESCO BRAMERINI | MILANO**

Crisi d'impresa - Procedura fallimentare

**Avv. ALESSANDRA CANAL | MILANO**

Diritto sanitario

**Avv. FLORIANA FRANCESCONI | BOLOGNA**

Compliance e modelli organizzativi ex D.lgs. 231/01; Compliance Privacy e Data Protection; Diritto sindacale e accordi collettivi

**Avv. SUSANNA GREGGIO | BASSANO DEL GRAPPA**

Compliance Privacy e Data Protection; E-commerce; Incarichi - Data Protection Officer

**Avv. MARCO GUERRA | RAVENNA**

Compliance e modelli organizzativi ex d.lgs. 231/01

**Avv. GIOVANNI MACCAGNANI | VERONA**

Diritto tributario - Accertamenti, verifiche e contenzioso; Diritto immobiliare - Cessioni e sviluppo; Diritto penale - Reati tributari

**Avv. VALENTINA MANONI | VENEZIA**

Contrattualistica commerciale - Contratti di servizi; Diritto societario - Operazioni straordinarie

**Avv. MATTIA MÀZZEL | BOLZANO**

Diritto penale - Cybercrime

**Avv. JESSICA MIDDLEMAS | MILANO**

Diritto del lavoro subordinato e tematiche giudiziali connesse

**Avv. ALFREDO PASSARO | MILANO**

Diritto amministrativo - Autorizzazioni e concessioni amministrative

**Avv. PAOLO PETTINELLI | VENEZIA**

Diritto amministrativo - Appalti pubblici; Risarcimento danni nei confronti della p.a.; Autorizzazioni e concessioni amministrative

**Avv. PAOLO RE | PAVIA**

Diritto tributario - Accertamenti, verifiche e contenzioso; Diritto amministrativo - Appalti pubblici; Compliance sicurezza sul lavoro

**Avv. MAIA MARIA EUGENIA RENI | MILANO**

Diritto sanitario

**Avv. FRANCESCA EVA ROCCELLA | GENOVA**

Diritto del lavoro subordinato e tematiche giudiziali connesse

**Avv. GUALTIERO ROVEDA | CESENA**

Compliance e modelli organizzativi ex d.lgs. 231/01

**Avv. GIUSEPPE SCHIUMA | BOLOGNA**

Diritto societario - Pareristica e contenzioso stragiudiziale

**Avv. CRISTIAN SILIPO | VARESE**

Diritto tributario - Accertamenti, verifiche e contenzioso; Diritto immobiliare - Cessioni e sviluppo; Cause di responsabilità civile nei rapporti commerciali e risarcimento

**Avv. GIOVANNI TRETTI | BASSANO DEL GRAPPA**

Compliance e modelli organizzativi ex D.lgs. 231/01; Diritto societario - Pareristica e contenzioso stragiudiziale; Incarichi - Componente Organismo di Vigilanza

**Avv. MARCO ALBERTO ZANETTI | PADOVA**

Diritto immobiliare - Cessioni e sviluppo

### CENTRO

**Avv. FILIPPO BARBARA | ROMA**

Diritto immobiliare - Rapporti di locazione e gestione

**Avv. LUCA BOLOGNINI | ROMA**

Compliance Privacy e Data Protection; Incarichi - Data Protection Officer

**Avv. CATERINA CERRETA | FALCONARA MARITTIMA**

Diritto della proprietà intellettuale: marchi; Brevetti e modelli; Diritto penale - Industriale

**Avv. LORENZO EUSTACHI | CASCINA**

Contrattualistica commerciale - Contratti di servizi; Diritto societario - Operazioni straordinarie; Pareristica societaria e contenzioso stragiudiziale

**Avv. VALENTINA GUZZANTI | ROMA**

Diritto tributario - Accertamenti, verifiche e contenzioso

**Avv. SIMONE MANCINI | MONTEGRANARO**

Diritto penale - Reati fallimentari

**Avv. GIORGIA MASSARO | PESARO**

Compliance privacy e data protection; Diritto dell'informatica: software e internet website; Commercio internazionale - Rapporti commerciali internazionali di import-export

**Avv. ALESSANDRA PAGLIARI | ROMA**

Arbitrati nazionali e internazionali in materia commerciale; Commercio internazionale - Controversie giudiziali commerciali; Diritto societario - Mercati finanziari e fintech

**Avv. LUCIANA PIRRONGELLI | ROMA**

Diritto del lavoro subordinato e tematiche giudiziali connesse

**Avv. MARIO TAGLIARENI | PESARO**

Diritto e rapporti bancari

**Avv. NORBERTO VENTOLINI | TARQUINIA**

Crisi d'impresa - Composizione negoziale e gestione della crisi; Gestione patrimoni - Passaggio generazionale e trust; Diritto e rapporti bancari

### SUD

**Avv. ANTONIO BACCARI | NAPOLI**

Crisi d'impresa - Procedura fallimentare; Diritto ambientale - Due diligence; Diritto societario - Contenzioso interno

**Avv. MARCO D'AMICO | NAPOLI**

Diritto agrario e agroalimentare

**Avv. DIEGO FERRARO | PALERMO**

Diritto sanitario

**Avv. ELEONORA GAROFALO | COSENZA**

Diritto e rapporti bancari

**Avv. FELICE EUGENIO LORUSSO | BARI**

Diritto Amministrativo - Appalti pubblici; Edilizia e Urbanistica; Autorizzazioni e concessioni amministrative

**Avv. MARTA LORUSSO | BARI**

Diritto Amministrativo - Edilizia e Urbanistica; Autorizzazioni e concessioni amministrative

**Avv. ADALGISA LORUSSO | ALBEROBELLO**

Diritto e rapporti bancari

**Avv. EUGENIO NUCCI | CATANZARO**

Diritto tributario - Accertamenti, verifiche e contenzioso; Contrattualistica commerciale - Contratti di fornitura di beni

**Avv. MARCO REINA | CATANZARO**

Crisi d'impresa - Procedura fallimentare; Recupero crediti ed esecuzione forzata

### STUDI PARTNER



L'elenco completo di chi ha aderito a Partner 24ORE Network è consultabile su [www.partner24ore.ilsole24ore.com/network](http://www.partner24ore.ilsole24ore.com/network)



**ITALY**  
CERTIFIED ITALIAN EXCELLENCE

# Aziende certificate ItalyX

La certificazione che dà visibilità alle aziende italiane

Il Sole  
**24 ORE**

PROMOSSO DA  
 CONFINDUSTRIA



Scopri di più  
[italy-x.ilssole24ore.com](http://italy-x.ilssole24ore.com)

**CARRARO**  
1927

**CAFFÈ CARRARO**  
Alimentare e bevande



**SABELLI**  
Alimentari e bevande

**CANTORI**

**CANTORI**  
Mobili



**ELECTRIC POWER**  
Elettronica ed  
apparecchiature elettriche



**GUIDOSIMPLEX**  
Mezzi di trasporto



**NEW WASHING**  
Tessile, abbigliamento  
e articoli in pelle



**S.A.L.F.**  
Prodotti e preparati farmaceutici



**SINTETICA**  
Articoli in gomma  
e materie plastiche



**COMSET**  
Articoli in gomma  
e materie plastiche



**BOTTONIFICIO RIBL**  
Altre industrie manifatturiere



**CARTESAR**  
Carta e prodotti di carta



**F.LLI ROSSETTO**  
Mobili



**I BY IANNELLI**  
Altre industrie manifatturiere



**O.M.S.**  
Metallurgia e prodotti  
in metallo



**SACET**  
Elettronica ed  
apparecchiature elettriche



**TECOM**  
Metallurgia e prodotti  
in metallo



**DE CECCO**  
Alimentare e bevande



**BRUSAFERRI & C.**  
Macchinari ed  
apparecchiature n.c.a.



**DI MARCO CORRADO**  
Alimentare e bevande



**GHEBI**  
Articoli in gomma  
e materie plastiche



**IMS**  
Prodotti e preparati farmaceutici



**PAGANI**  
GEOTECHNICAL EQUIPMENT  
Macchinari ed apparecchiature n.c.a.



**SALUMIFICIO MAC PALMIERI**  
Alimentare e bevande



**TFL TINTORIA**  
FISSAGGIO DI LUISAGO  
Tessile, abbigliamento  
e articoli in pelle



**EMU GROUP**  
Mobili



**BULLONERIA GHEZA**  
Metallurgia e prodotti  
in metallo



**CERAMICA FLAMINIA**  
Prodotti da lavorazione di minerali  
non metalliferi



**GLOBAL PROOF**  
Elettronica ed  
apparecchiature elettriche



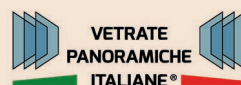
**MBC**  
Metallurgia  
e prodotti in metallo



**PROGEA LEONARDO**  
Macchinari ed  
apparecchiature n.c.a.



**SICOM**  
Metallurgia e prodotti  
in metallo



**VETRATE PANORAMICHE ITALIANE**  
Metallurgia e prodotti in metallo